

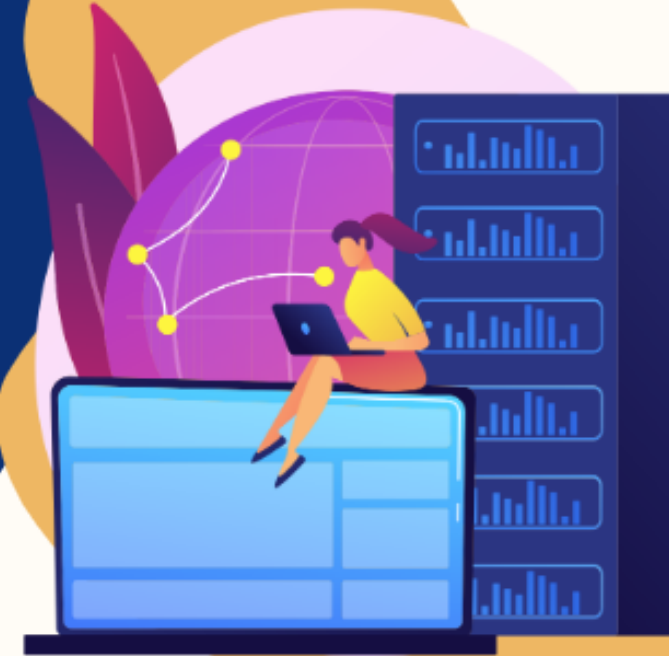
แผนงานพัฒนาและส่งเสริมให้ประเทศ เพิ่มธุรกิจฐานนวัตกรรม (Innovation Driven Enterprise: IDEs)

หน่วยบริหารและจัดการทุนด้านการเพิ่มความสามารถในการแข่งขันของประเทศ (บพข.) ภายใต้การกำกับของสำนักงานนโยบายการอุดมศึกษา วิทยาศาสตร์ วิจัยและนวัตกรรมแห่งชาติ (สอวช.)

โดย คณะอนุกรรมการแผนงาน IDEs



วันพุธที่ 1 กุมภาพันธ์ 2566



- ✓ ภาพรวมโครงการ
- ✓ ขอบเขตโครงการ
- ✓ คุณสมบัติของผู้ขอรับทุนและเงื่อนไข
- ✓ เกณฑ์ในการพิจารณา

Technological Development



IRL 1
Concept

IRL 2
Components



IRL 3
Completion



IRL 4
Chasm

IRL 5
Competition

IRL 6
Changeover

- Scale up
- Enabling Technology
- Prototype
- Testing / standard

Market Evolution

Complicated Technology



Incremental Technology

การสนับสนุนงานวิจัย ปี 2566



ผลิตภัณฑ์การแพทย์ขั้นสูง
ATMPs

พัฒนาและผลิตยา
สารสกัดจากสมุนไพร



อาหารมูลค่าสูง

ท่องเที่ยวและเศรษฐกิจสร้างสรรค์



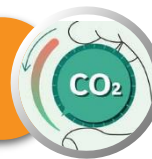
เทคโนโลยีและนวัตกรรม
Digital-AI



การพัฒนาและประยุกต์ใช้ Digital-AI
ในภาครัฐและภาคเอกชน



ธุรกิจใหม่จากโมเดลเศรษฐกิจ
หมุนเวียนและเศรษฐกิจคาร์บอนต่ำ



การพัฒนาผลิตภัณฑ์
ตามหลักการออกแบบหมุนเวียน



เศรษฐกิจฐานชีวภาพ
(เชื้อเพลิงชีวภาพ วัสดุและเคมีชีวภาพ)



การใช้ประโยชน์พลังงานสะอาด



อุตสาหกรรมยานยนต์ไฟฟ้า



ระบบโลจิสติกส์



โครงข่ายระบบราง



+ 3 กลไกการขับเคลื่อน

โครงสร้างพื้นฐาน
ทางคุณภาพและบริการ
(NQI)

Global Partnership

ธุรกิจฐานนวัตกรรม
(IDEs)

แผนงาน F7 (S1P8) พัฒนาและส่งเสริมให้ประเทศเพิ่มธุรกิจฐานนวัตกรรม (IDEs) ขนาดใหญ่ (Innovation Driven Enterprises) ประจำปีงบประมาณ 2566

วัตถุประสงค์ของแผนงาน

มุ่งเน้นในการยกระดับ SME ไปสู่ IDE โดยผ่านกลไกการสร้างความสามารถในการแข่งขันและนวัตกรรมให้กับ SME ผ่านคนกลาง อาทิเช่น Intermediary หรือ หน่วยให้บริการการพัฒนานวัตกรรม (innovation business development service, IBDS)

ขอบเขตของแผนงาน

- เป็นโครงการภายใต้แผนงาน พัฒนาระบบฐานนวัตกรรม ขนาดใหญ่ (IDEs)
- พัฒนาเศรษฐกิจไทยด้วยการใช้วิทยาศาสตร์ การวิจัยและนวัตกรรม
- เพื่อสร้างความสามารถในการแข่งขัน ยกระดับรายได้ และประเทศสามารถพึ่งพาตนเองได้

OKR

ประเทศไทยมีธุรกิจฐานนวัตกรรม (Innovation Driven Enterprise: IDE) ขนาดใหญ่เพิ่มขึ้น โดยการใช้เทคโนโลยีและนวัตกรรม รวมทั้งเครือข่าย Innovative Business Development Service (iBDS) เพิ่มขึ้น

จำนวนธุรกิจฐานนวัตกรรม (Innovation Driven Enterprise: IDE) ที่มีรายได้ 1,000 ล้านบาท /ปี เพิ่มขึ้น (เพิ่มขึ้นเป็น 1,000 ราย)

ถ้าคุณดำเนินกิจกรรมในลักษณะดังต่อไปนี้



มีสมาชิกทีม
อย่างน้อย 5 ราย



เป็นพี่เลี้ยง
และให้คำปรึกษา



ร่วมจัดทำแผนยุทธศาสตร์
และออกแบบโครงการ



สนับสนุนและเชื่อมโยง



ติดตามและประเมินผล

คุณอยากเห็นประเทศไทยมีธุรกิจฐานนวัตกรรมเพิ่มมากขึ้น
อยากเห็นการพัฒนาเศรษฐกิจไทยที่มีความเข้มแข็ง ยั่งยืน
และเติบโต พ้นจากกับดักรายได้ปานกลางใช่หรือไม่





Innovation Driven Enterprise (IDE):

ผู้ประกอบการที่ใช้นวัตกรรมเพื่อสร้างให้เกิดการเติบโตอย่างก้าวกระโดด เน้น Global market แข่งขันด้วยเทคโนโลยี นวัตกรรม หรือโมเดลธุรกิจใหม่ๆ ที่ต้องใช้เวลาวิจัยและพัฒนาอย่างยาวนาน และต่อเนื่อง ยากต่อการลอกเลียนแบบ



Intermediary:

นิติบุคคลจดทะเบียนในประเทศไทย ทั้งรัฐ เอกชน หรือองค์กรไม่แสวงผลกำไร ทำหน้าที่เป็น “ตัวกลาง” ที่ช่วยสนับสนุนและร่วมจัดทำแผนยุทธศาสตร์ออกแบบโครงการกับเอกชนกลุ่มเป้าหมาย และเชื่อมโยงเอกชนกลุ่มเป้าหมาย กับ iBDS



Innovation Business Development Service (iBDS):

บริการพัฒนาธุรกิจนวัตกรรม เชี่ยวชาญในการพัฒนานวัตกรรม ใช้ความรู้และประสบการณ์ขั้นสูง

คุณสมบัติของผู้เสนอขอรับทุนและเงื่อนไข

คุณสมบัติ ของ Intermediary

- เป็นนิติบุคคลจดทะเบียนในประเทศไทย ทั้งรัฐหรือเอกชน หรือองค์กรไม่แสวงหาผลกำไร
- มีประสบการณ์ในการทำหน้าที เป็น Intermediary (มีทีมเครือข่ายสนับสนุน และมีประสบการณ์ในอุตสาหกรรมนั้นๆ อย่างน้อย 3 ปี)
- มีสมาชิกไม่ต่ำกว่า 5 ราย (SMEs หรือ Tech Startup ด้าน Deep Science and Technology ที่มีรายได้ 100 - 1,000 ลบ.)
- มีเครือข่ายกับอุตสาหกรรมที่ต้องการพัฒนา และสามารถเชื่อมโยงหน่วยงาน Innovation Business Development Service (iBDS) ภาครัฐ เอกชน หรือ อื่นๆ ทั้งในและต่างประเทศ
- มี performance-based indicator สามารถประเมินศักยภาพบริษัทในเครือข่าย และเสนอวิธีการยกระดับ แผนระยะสั้นกลางยาว และวิธีวัดผลได้

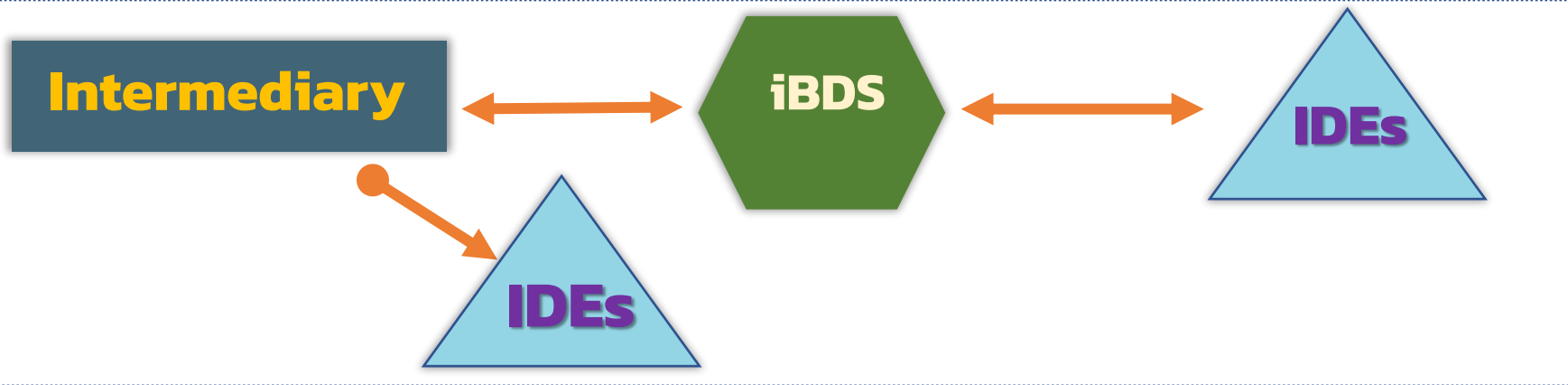
ทุนนี้ ให้กับ Intermediary ที่มีบริษัทเข้าร่วมพัฒนาเท่านั้น
ไม่ได้ให้ทุนวิจัยเป็นรายบริษัท

บทบาทหน้าที่ ของ Intermediary

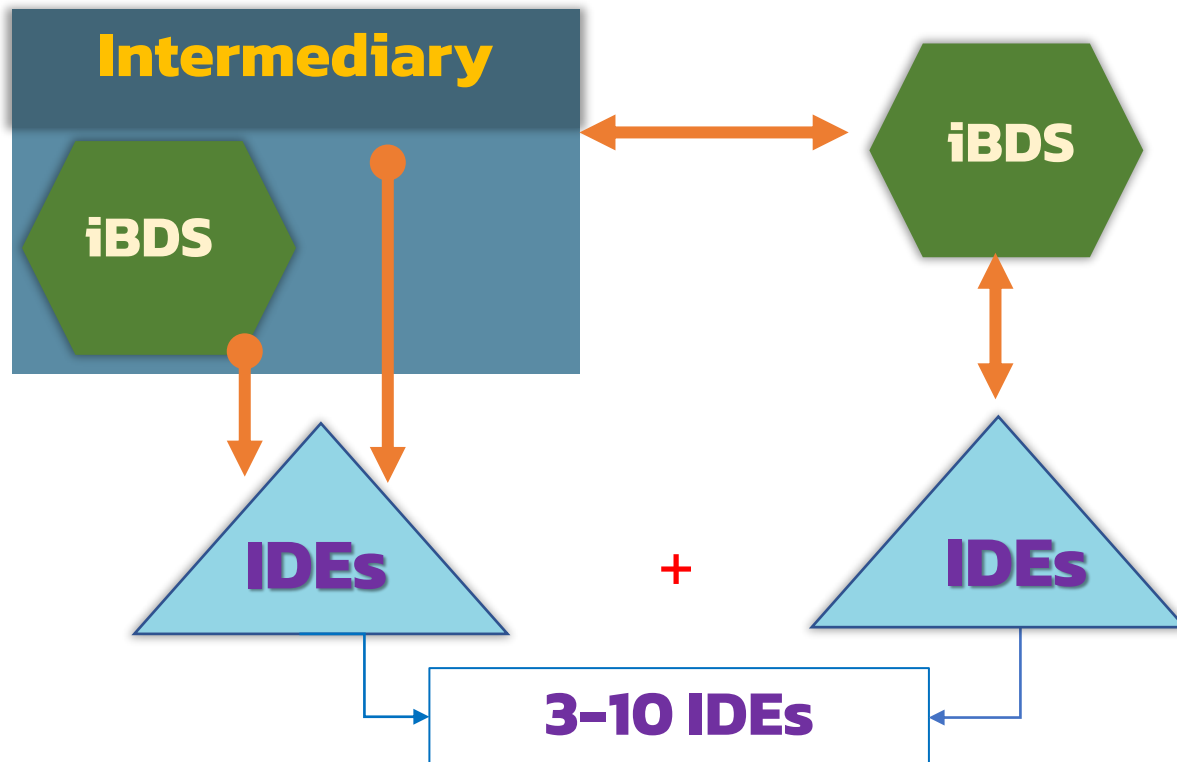
- สนับสนุนและร่วมจัดทำแผนยุทธศาสตร์ รวมทั้งออกแบบโครงการกับ เอกชนกลุ่มเป้าหมาย* เพื่อยกระดับไปสู่ IDE ด้วยนวัตกรรม
- ทำหน้าที่เป็นพี่เลี้ยงให้กับเอกชนกลุ่มเป้าหมาย* ในการพัฒนาศักยภาพด้านนวัตกรรม ของเอกชนแต่ละราย (เช่น coaching, mentoring, training, bringing tech, helping with strategy เป็นต้น)
- จัดหา **อำนาจการ และเชื่อมโยง** เอกชนกลุ่มเป้าหมาย* กับหน่วยให้บริการการพัฒนานวัตกรรม (Innovation Business Development Service, IBDS) ที่เหมาะสมในการพัฒนาศักยภาพนวัตกรรมตามแผนยุทธศาสตร์
- ติดตาม **ประเมินผล** และให้คำแนะนำในการปรับปรุงแก้ไขและพัฒนา **องค์กร หรือ โครงการ**

รูปแบบการสนับสนุนทุนให้กับ Intermediary

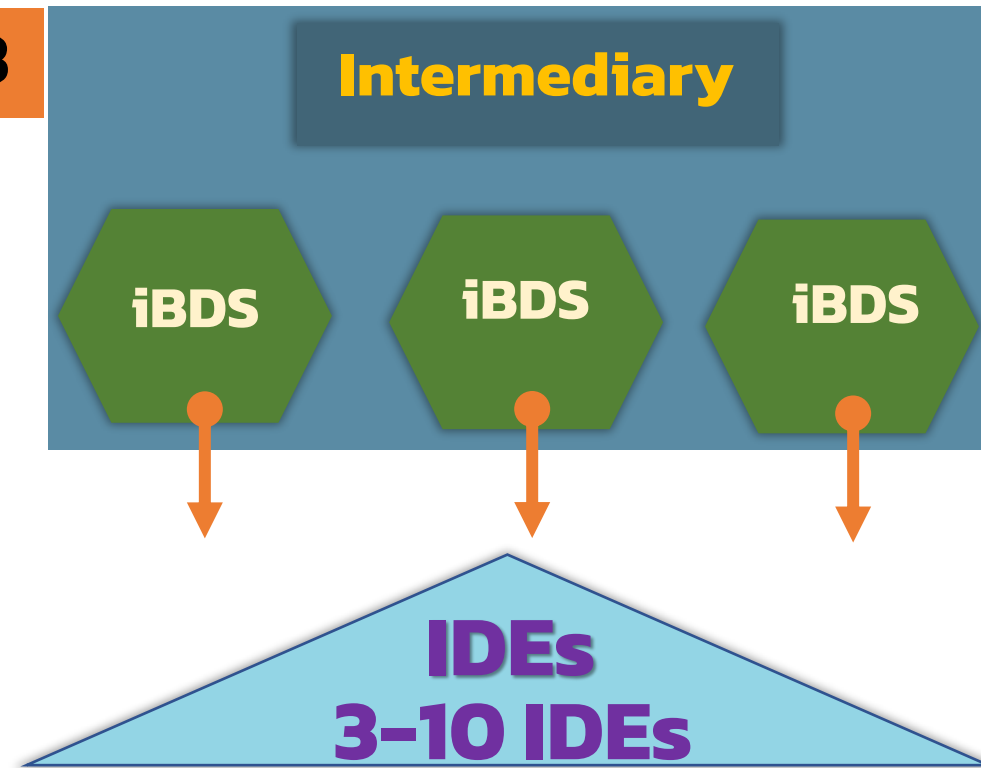
1



2



3



แผนงาน F7 (SIP8) พัฒนาและส่งเสริมให้ประเทศเพิ่มธุรกิจฐานนวัตกรรม (IDEs) ขนาดใหญ่ (Innovation Driven Enterprises) ประจำปีงบประมาณ 2566

* เอกชนกลุ่มเป้าหมาย (SMEs และ Tech Startups)

✓ Small and Medium Enterprises: SMEs (วิสาหกิจขนาดกลางและขนาดย่อม)

เน้น SMEs ที่ต้องการพัฒนาเป็น IDE หรือใช้นวัตกรรมในการพัฒนาธุรกิจให้มีรายได้เพิ่มขึ้นโดยเฉลี่ยภายใน 3 ปี อย่างน้อย 20 %

ประเภทกิจการ	วิสาหกิจขนาดย่อม				วิสาหกิจขนาดกลาง	
	วิสาหกิจรายย่อย		วิสาหกิจขนาดย่อม		รายได้ต่อปี (ล้านบาท)	การจ้างงาน (คน)
	รายได้ต่อปี (ล้านบาท)	การจ้างงาน (คน)	รายได้ต่อปี (ล้านบาท)	การจ้างงาน (คน)		
การผลิต	ไม่เกิน 1.8	ไม่เกิน 5	ไม่เกิน 100	ไม่เกิน 50	เกิน 100 - 500	เกิน 50 - 200
บริการ/ค้าส่ง/หรือค้าปลีก	ไม่เกิน 1.8	ไม่เกิน 5	ไม่เกิน 50	ไม่เกิน 30	เกิน 50 - 300	เกิน 30 - 100

✓ Tech Startups

- บริษัทเอกชนไม่จำกัดเซกเตอร์ และมีรายได้ตั้งแต่ 100 - 1,000 ลบ.
- สามารถนำเสนอ business case proposal ของบริษัท
- มีแผนการวิจัยพัฒนานวัตกรรม โดยจดทะเบียนเป็นนิติบุคคล และมีฐานที่ตั้งในประเทศไทย มีเจ้าของเป็นคนไทย หรือมีคนไทยเป็นหุ้นส่วนไม่น้อยกว่าร้อยละ 80

- Startup ไม่จำกัดเซกเตอร์ ในกลุ่ม Deep Science and Technology และมีรายได้ตั้งแต่ 100 - 1,000 ลบ.
- มีเทคโนโลยีหรือนวัตกรรมหลักที่ผ่านการพัฒนาอย่างต่อเนื่อง หรือมี IP เป็นของตนเองในนวัตกรรมนั้นๆ
- สามารถนำเสนอ business case proposal ของบริษัท
- จดทะเบียนเป็นนิติบุคคลและมีฐานที่ตั้งในประเทศไทย มีเจ้าของเป็นคนไทย หรือมีคนไทยเป็นหุ้นส่วนไม่น้อยกว่าร้อยละ 80

กิจกรรมที่ Intermediary สามารถดำเนินการได้ภายใต้โครงการ

1. กิจกรรมสนับสนุนเครือข่ายเพื่อบริหารจัดการและพัฒนาเครือข่าย

1.1 สำรวจปัญหาความต้องการและโจทย์นวัตกรรมของสมาชิก + วิจัยวิจัยประเมินศักยภาพ และทุนของสมาชิกแต่ละราย (Diagnose)

1.2 วิเคราะห์โอกาสและออกแบบแผนพัฒนานวัตกรรมของเครือข่าย

1.3 สนับสนุนให้เกิดการถ่ายทอดเทคโนโลยี (Tech transfer)

1.4 เชื่อมโยงเครือข่ายทั้งในและต่างประเทศ เพื่อให้เกิด Innovation Stakeholder Ecosystem ที่สมบูรณ์ (Individual case)

1.5 กิจกรรมพัฒนาศักยภาพนวัตกรรมให้กับเอกชนกลุ่มเป้าหมาย* สามารถรวมถึง การพาสมาชิกไปศึกษาเทคโนโลยีและนวัตกรรมจากต่างประเทศ

2. กิจกรรมพัฒนาศักยภาพนวัตกรรมให้กับ IDE ดังนี้

ในข้อเสนอโครงการต้องแสดงเอกชนกลุ่มเป้าหมายที่เข้าโครงการ เพื่อพัฒนานวัตกรรมอย่างน้อย 3 บริษัท

• Product Innovation

- ออกแบบสินค้าหรือบริการชนิดใหม่ในตลาดทั้งในประเทศหรือระดับโลก
- พัฒนาสินค้าเดิมให้สามารถแข่งขันได้ในตลาดสากล
- พัฒนากลยุทธ์และการบริหารจัดการทรัพย์สินทางปัญญา

• Process Innovation

- ยกระดับกระบวนการผลิตเป็น Industry 4.0 หรือ BCG
- พัฒนาหรือประยุกต์ใช้เทคโนโลยีที่จำเป็นในการยกระดับกระบวนการผลิตการบริหารระบบโลจิสติกส์ระบบข้อมูล

• Market Innovation

- จัดซื้อจัดหาข้อมูล วิเคราะห์ตลาดต่างประเทศ เตรียมความพร้อมและเชื่อมโยงเข้าสู่ Supply chain ในระดับโลก
- พัฒนากลยุทธ์ด้านการตลาดผลิตภัณฑ์/บริการนวัตกรรม
- การศึกษาวิเคราะห์เชิงลึกและกว้าง โดยเฉพาะแนวโน้มการเปลี่ยนแปลงของตลาดและช่องว่างในตลาด การเห็นโอกาสใหม่ในตลาด การสร้างตลาดใหม่ ลुकค้าใหม่ ช่องทางการตลาดใหม่ วิธีการเข้าสู่ตลาดใหม่ การสร้างความแตกต่าง การสร้างกลไกการตลาด การพัฒนาตลาด การทำการตลาด โดยมีวิธีการ กระบวนการที่ใช้นวัตกรรม

• Organization Innovation

- พัฒนารูปแบบธุรกิจนวัตกรรม วิจัยวิจัยธุรกิจนวัตกรรม กำหนดกลยุทธ์ในการเติบโต และจัดลำดับความสำคัญของจุดที่ต้องการพัฒนาปรับปรุง
- วิเคราะห์และพัฒนาทีมนวัตกรรมของธุรกิจ จัดจ้างพนักงานในตำแหน่งที่จำเป็นต่อการพัฒนานวัตกรรมในระยะเวลายุทธ
- พัฒนากิจกรรมด้านที่จำเป็นของทีมนวัตกรรม และ upskill/reskill พนักงานด้านเทคโนโลยีเชิงลึก
- ปรับกระบวนการบริหารจัดการองค์กรให้เป็นดิจิทัล (digital transformation) ให้มีประสิทธิภาพ ยืดหยุ่น ปรับตัวได้เร็ว ทันหรือสร้างการเปลี่ยนแปลง โครงสร้างองค์กร วัฒนธรรมองค์กร การพัฒนาบุคลากร ที่เหมาะสมเอื้อกับการพัฒนานวัตกรรม

งบประมาณและระยะเวลาดำเนินโครงการ

ระยะเวลาดำเนินงาน 1 - 3 ปี

สามารถเขียนแผนการดำเนินการและงบประมาณครอบคลุม 3 ปี

งบประมาณสนับสนุนอนุมัติให้ปีต่อปี โดยในปีแรกสนับสนุนเป็น

วงเงินไม่เกิน 10,000,000 บาท (ปีงบประมาณ 2566) (นับจากวันเริ่มสัญญาโครงการ) สามารถจัดสรรเป็นค่าบริหารและดำเนินการไม่เกิน 30% ของงบประมาณทั้งหมด และงบให้บริการพัฒนานวัตกรรมให้แก่ SME ไม่น้อยกว่า 70% ของงบประมาณทั้งหมด

Lead KPI (Direct) สมาชิกในเครือข่ายพัฒนาเป็น IDE

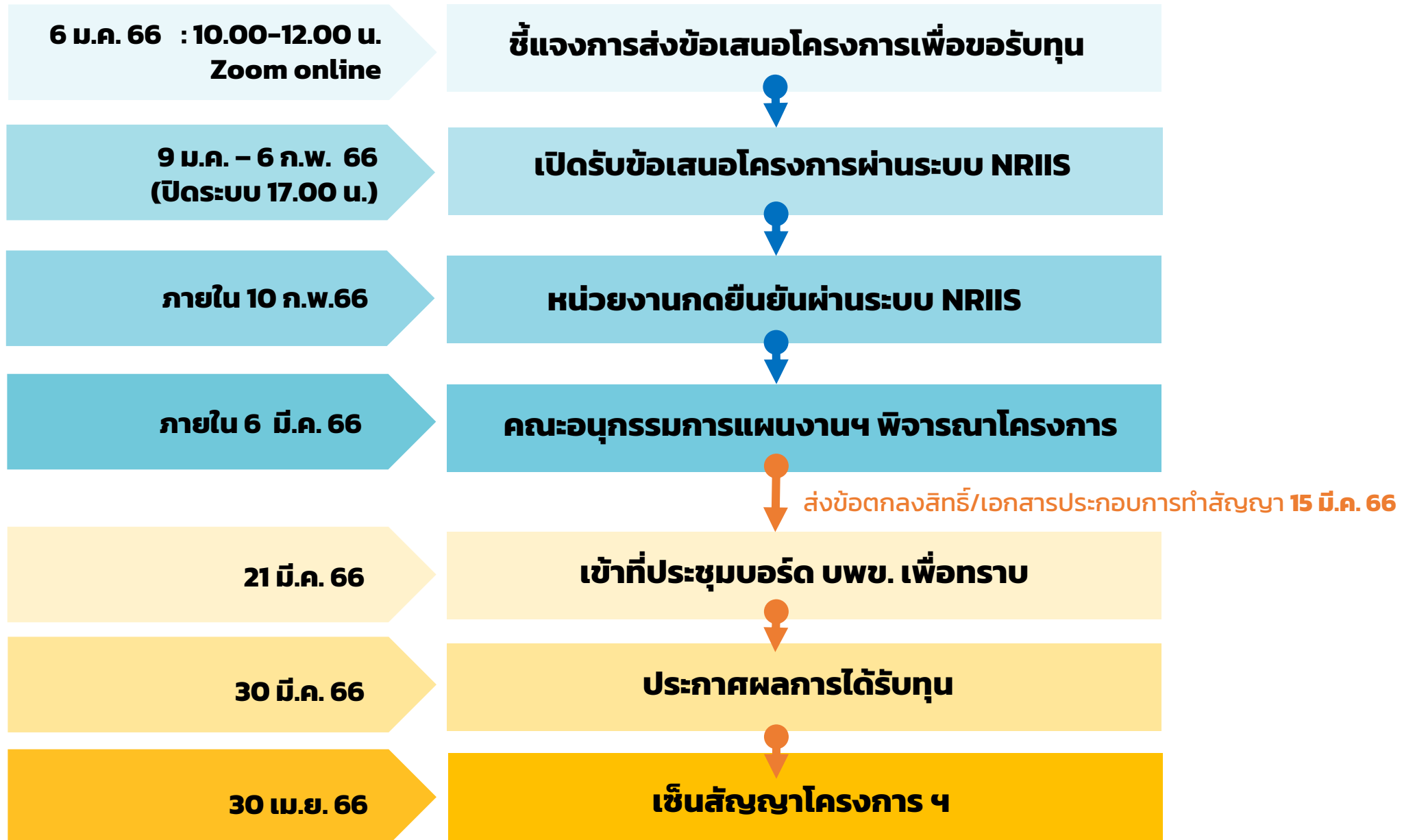
มีการพัฒนา Innovation Capability โดยประเมินจากการยกระดับ 3 capability หลัก ดังนี้

- Market capability
- Technology and Innovation capability
- Product and Service delivery capability

Lag KPI (Indirect)

- มีการเติบโต โดยวัดจากยอดขาย อย่างน้อย 20% ภายใน 3 ปีที่เริ่มโครงการ (นับจากปีที่ 1 เทียบกับปีที่ 3)
- IDE ได้รับ Revenue จาก Innovation product/service $\geq 10\%$ ของ Total revenue (หรือถ้าเป็นการลดต้นทุน ต้องลดรายจ่ายลง $\geq 10\%$ ของต้นทุนเมื่อเทียบสัดส่วนแล้ว)
- IDE มี RDI Investment มากกว่าหรือเท่ากับ 1.25% ของ Total revenue (เฉลี่ยย้อนหลัง 3 ปี)
- IDE มีการลงทุนด้าน RDI และสร้างรายได้/สร้างมูลค่าจาก Innovation ต่อเนื่องทุกปี
- Intermediary มี Business model และสามารถออกแบบแนวทางการวัดระดับนวัตกรรมที่เหมาะสม
- iBDS มี Business model ที่ยั่งยืน และสามารถยกระดับประสิทธิภาพของการบริการได้

กำหนดระยะเวลาการพิจารณาข้อเสนอโครงการ



ช่องทางการส่งข้อเสนอโครงการ



ระบบข้อมูลสารสนเทศวิจัยและนวัตกรรมแห่งชาติ
National Research and Innovation Information System

- ศึกษารายละเอียดประกาศรับข้อเสนอได้ที่ www.pmuc.or.th
- ดาวนีโหลดเอกสารส่งข้อเสนอโครงการ และส่งข้อเสนอโครงการฉบับสมบูรณ์ผ่านระบบข้อมูลสารสนเทศวิจัยและนวัตกรรมแห่งชาติ (NRIIS) <http://nriis.nrct.go.th>
ตั้งแต่ วันจันทร์ที่ 9 มกราคม 2566 ถึง วันจันทร์ที่ 6 กุมภาพันธ์ 2566
(ปิดรับข้อเสนอฉบับสมบูรณ์ เวลา 17.00 น.)
- หัวหน้าสถาบัน/ต้นสังกัด กดรับรองส่งโครงการในระบบ NRIIS ภายใน วันศุกร์ที่ 10 กุมภาพันธ์ 2566



8 ขั้นตอนการส่งข้อเสนอโครงการผ่านระบบ NRIIS (www.nriis.in.th)

1. กรอกข้อมูลหน่วยงาน โดยสามารถตรวจสอบหน่วยงานในระบบที่หน้าเว็บไซต์ (กรณียังไม่มีข้อมูล หน่วยงานต้นสังกัดในระบบ NRIIS ต้องทำหนังสือถึงผู้อำนวยการสำนักงานการวิจัยแห่งชาติ และยื่น เอกสารผ่านทางอีเมล niis@nrct.go.th)
2. ลงทะเบียนผู้ใช้ใหม่ ทั้งผู้ประสานงาน ทีมงานในโครงการ และหัวหน้าหน่วยงาน
3. Login เข้าสู่ระบบ NRIIS ในสถานะผู้เสนอขอรับทุน
4. ค้นหาทุนที่เปิดรับ "S1P8 แผนงานพัฒนาและส่งเสริมให้ประเทศเพิ่มธุรกิจฐานนวัตกรรม (IDEs)"
5. เลือก "ยื่นข้อเสนอ"
6. กรอกข้อมูลในระบบให้ครบทุกข้อ **พร้อมแนบเอกสาร**ตามที่แหล่งทุนกำหนด (สามารถแก้ไขได้จนกว่าจะกด ส่งข้อเสนอโครงการ)
7. ตรวจสอบความถูกต้อง และกด "ส่งข้อเสนอโครงการ"
8. หัวหน้าหน่วยงาน **กดรับรอง**ภายในระยะเวลาที่กำหนด (10 ก.พ. 2566)

 ติดต่อเจ้าหน้าที่ดูแลระบบ

สายด่วน HOTLINE
065-3499372 และ 065-3499382

- ช่วงเวลาปกติ เวลา 8.00 - 18.00 น. (ไม่รวมวันเสาร์ อาทิตย์และวันหยุดนักขัตฤกษ์)
- สัปดาห์สุดท้ายของการเปิดรับทุน เวลา 8.00 - 22.00 น.
- วันสุดท้ายของการปิดรับทุน เวลา 8.00 - 23.59 น.

สอบถามเพิ่มเติม

ดร.อมรพันธ์ บุญทองช่วย

Email: amornpan.boo@nxpo.or.th

Tel. 02-109-5432 ต่อ 880

ดร.ภัทรานิษฐ์ ตรีเพชร

Email: phattanit.tri@nxpo.or.th

Tel. 02-109-5432 ต่อ 894



หน่วยบริหารและจัดการทุนด้านการ เพิ่มความสามารถในการแข่งขันของ ประเทศ (UWV.)

สำนักงานสภานโยบายการอุดมศึกษา วิทยาศาสตร์ วิจัยและ
นวัตกรรมแห่งชาติ (สอวช.) 319 อาคารจัตุรัสจามจุรี ชั้น 14
ถนนพญาไท แขวงปทุมวัน เขตปทุมวัน กรุงเทพฯ 10330



โทร

02-109-5432 ต่อ 871-898



อีเมล

pmuc@nxpo.or.th

หน่วยบริหารและจัดการทุนด้านการเพิ่ม ความสามารถในการแข่งขันของประเทศ



ขอขอบคุณผู้สนใจเข้าร่วมเข้าฟังทุกท่าน

Q & A คำถามที่พบบ่อย

Q: Intermediary เป็นภาคเอกชนได้หรือไม่

A: เป็นนิติบุคคลจดทะเบียนในประเทศไทย ทั้งรัฐ เอกชน หรือองค์กรไม่แสวงผลกำไร และมีทีมหรือเครือข่ายสนับสนุนที่เข้าใจทั้งด้านธุรกิจและนวัตกรรม จดทะเบียนนิติบุคคลไม่น้อยกว่า 3 ปี และมีประสบการณ์ในอุตสาหกรรมนั้น ๆ อย่างน้อย 3 ปี

Q: iBDS (บริการพัฒนาธุรกิจนวัตกรรม) ต้องเป็นนิติบุคคลหรือไม่

A: iBDS **ต้องเป็นนิติบุคคล** (ไม่ใช่ผู้เชี่ยวชาญ หรือที่ปรึกษาที่เป็นบุคคลธรรมดา) มีความเชี่ยวชาญเฉพาะทางในการพัฒนานวัตกรรม ใช้ความรู้และประสบการณ์ขั้นสูง มีต้นทุนการให้บริการที่สูงกว่าบริการพัฒนาธุรกิจทั่วไป

Q: SMEs ที่เข้าร่วมโครงการต้องมีรายได้ขั้นต่ำเท่าไร

A: SMEs ที่เข้าร่วมโครงการต้องมีรายได้ **100 - 1,000 ลบ. เท่านั้น** โดยแผนงานจะตรวจสอบข้อมูลนิติบุคคล/งบการเงินจากโปรแกรม DBD e-Service ของกรมพัฒนาธุรกิจการค้า

Q: SMEs ต้องร่วมสนับสนุนงบประมาณหรือไม่

A: SMEs ไม่จำเป็นต้องร่วมสนับสนุนงบประมาณทั้งในลักษณะที่เป็น In cash และ In kind อย่างไรก็ตาม SMEs สามารถร่วมสนับสนุนงบประมาณได้

Q: งบประมาณที่ได้รับสนับสนุน Intermediary สามารถนำไปใช้เพื่อการวิจัย หรือ ให้กับ IDEs ได้หรือไม่

A: งบประมาณที่ได้รับสนับสนุน Intermediary **ไม่สามารถ** นำไปใช้ในการวิจัย จัดซื้อซอฟต์แวร์ ครุภัณฑ์และชิ้นส่วน รวมถึงการทำต้นแบบ (Prototype) หรือให้กับ IDEs ได้โดยตรง เนื่องจากงบประมาณดังกล่าวสนับสนุนให้ Intermediary จัดกิจกรรมสนับสนุนเครือข่ายเพื่อบริหารจัดการ และพัฒนาเครือข่าย ตลอดจนจัดกิจกรรมพัฒนาศักยภาพนวัตกรรมให้กับ IDE

Q: กิจกรรมพัฒนาศักยภาพนวัตกรรมให้กับเอกชนกลุ่มเป้าหมายจำเป็นต้องทำทั้ง 4 ด้านหรือไม่ (Product Innovation, Process Innovation, Market Innovation และ Organization Innovation)

A: ไม่จำเป็นต้องทำทั้ง 4 ด้าน ขึ้นอยู่กับศักยภาพที่ต้องพัฒนาของ IDE แต่ละราย

Q: Business Model Canvas ในข้อเสนอโครงการ จำเป็นต้องมีของ SMEs ที่เข้าร่วมโครงการแต่ละรายหรือไม่ และสามารถใช้ที่ SME มีอยู่ก่อนแล้วก่อนเข้าร่วมโครงการได้หรือไม่

A: ในข้อเสนอโครงการต้องมี Business Model Canvas ของ SME แต่ละราย โดยสามารถใช้ Business Model Canvas ที่ SME มีอยู่ก่อนแล้วก่อนเข้าร่วมโครงการ เพื่อแสดงให้เห็นภาพรวมของธุรกิจ

Q & A คำถามที่พบบ่อย (ต่อ)

Q: เมื่อสิ้นสุดโครงการ จำเป็นต้องบรรลุผลสำเร็จในแต่ละตัวชี้วัดผลสำเร็จ (Lead KPI และ Lag KPI) หรือไม่

A: ไม่จำเป็นต้องบรรลุผลสำเร็จในทุกตัวชี้วัดผลสำเร็จ สำหรับ Lag KPI แผนงานฯ ให้ความสำคัญกับตัวชี้วัดผลสำเร็จ

- IDE มีการเติบโต โดยวัดจากยอดขาย อย่างน้อย 20% ภายใน 3 ปีที่เริ่มโครงการ (นับจากปีที่ 1 เทียบกับปีที่ 3)
- IDE ได้รับ Revenue จาก Innovation product/service $\geq 10\%$ ของ Total revenue (หรือถ้าเป็นการลดต้นทุน ต้องลดรายจ่ายลง $\geq 10\%$ ของต้นทุนเมื่อเทียบสัดส่วนแล้ว)
- IDE มี RDI Investment มากกว่าหรือเท่ากับ 1.25% ของ Total revenue (เฉลี่ยย้อนหลัง 3 ปี นับจากปีแรกที่เข้าโครงการจนถึงปีที่สาม)
- IDE มีการลงทุนด้าน RDI และสร้างรายได้/สร้างมูลค่าจาก Innovation ต่อเนื่องทุกปี

Q: หาก Intermediary ไม่สามารถดำเนินการได้ตามแผนงานจะดำเนินการอย่างไร

A: หาก Intermediary ไม่สามารถดำเนินการได้ตามแผนงานโดยไม่มีเหตุผลอันสมควร จะต้องแจ้งขอยุติโครงการและคืนเงินส่วนที่เหลือ

Q: แผนงาน IDEs มีระยะเวลาดำเนินการให้ทุนสนับสนุนเป็นระยะเวลาที่ปี

A: แผนงาน IDEs มีแผนดำเนินการให้ทุนสนับสนุนเป็นระยะเวลา 5 ปี

Q & A คำถามที่พบบ่อย (ต่อ)

Q: iBDS ที่ต้องการหา Intermediary จะสามารถค้นหาข้อมูลได้จากที่ไหน

A: iBDS ที่ต้องการหา Intermediary สามารถฝากข้อมูลไว้ใน Google Form ด้านล่างนี้

<https://forms.gle/tFJhY3vh42Zuw7786>

Q: SMEs ที่ต้องการหา Intermediary จะสามารถค้นหาข้อมูลได้จากที่ไหน

A: SMEs ที่ต้องการหา Intermediary สามารถฝากข้อมูลไว้ใน Google Form ด้านล่างนี้

<https://forms.gle/S18eaKkDa7WoMztE7>

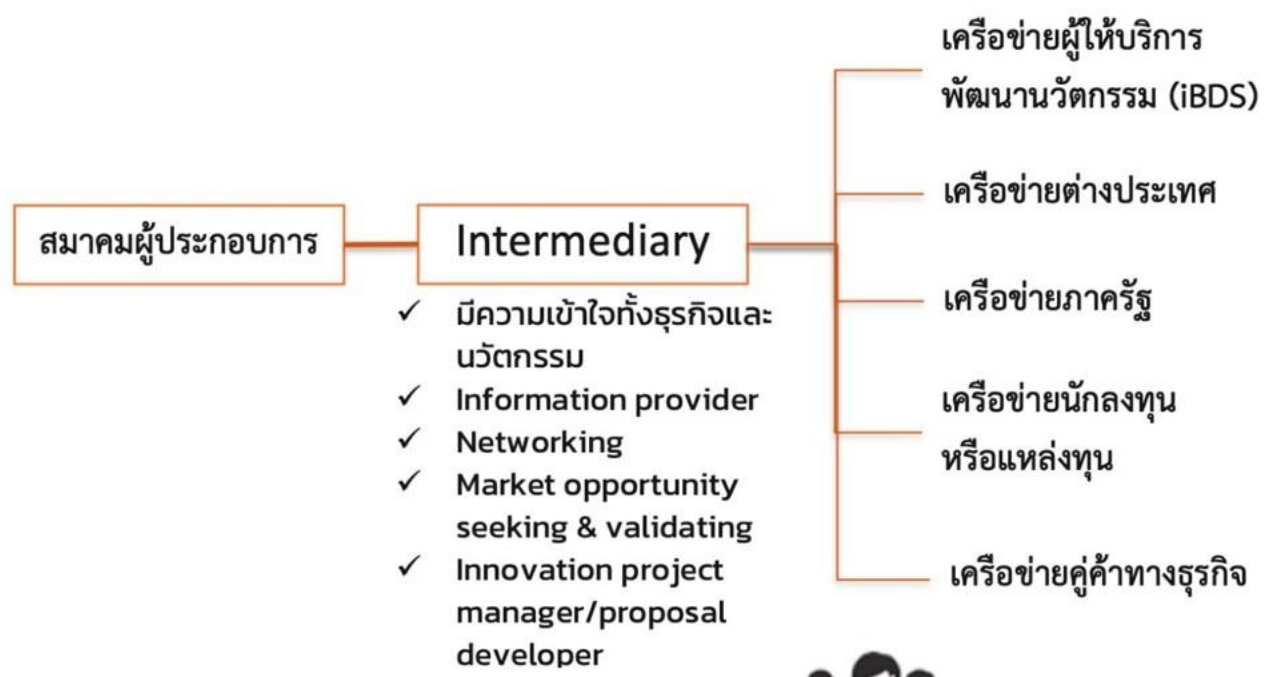
Q: เอกสารประกอบการชี้แจงสามารถดาวโหลดได้หรือไม่

A: เอกสารประกอบการชี้แจงเกี่ยวกับแผนงานพัฒนาและส่งเสริมให้ประเทศเพิ่มธุรกิจฐานนวัตกรรม (Innovation Driven Enterprise: IDEs)" สามารถดาวโหลดได้ที่ <https://pmuc.or.th/>

ตัวอย่าง Intermediary และ iBDS

ตัวอย่างกิจกรรมของโปรแกรม IDE #2

Intermediary & innovation network –ส่งเสริมให้เกิดระบบนิเวศนวัตกรรมที่สมบูรณ์และการสะสมทุนของสมาชิก



ตัวอย่างกิจกรรม



BDS บริการพัฒนาธุรกิจทั่วไป เช่น IT บัญชี กฎหมาย การตลาด

iBDS บริการพัฒนาธุรกิจนวัตกรรม เชี่ยวชาญในการพัฒนา นวัตกรรม ใช้ความรู้และประสบการณ์ขั้นสูง มีต้นทุนการให้บริการที่สูง กว่าบริการพัฒนาธุรกิจทั่วไป เช่น R&D, venture builder, incubator & accelerator, new product development consultancy, innovation park & pilot plant, etc.

การแบ่งประเภท BDS โดย สสว.



การเพิ่มผลิตภาพและ ประสิทธิภาพธุรกิจ



การพัฒนาและบริหารจัดการ ธุรกิจ



การพัฒนาคุณภาพและ มาตรฐานสินค้าและบริการ



การพัฒนาช่องทาง การ จำหน่ายและการตลาด



การพัฒนาตลาดต่างประเทศ



การพัฒนานวัตกรรมอื่นๆ ที่ เป็นประโยชน์และจำเป็นต่อ การพัฒนาและการยกระดับ ทางธุรกิจ

ตัวอย่าง iBDS

Company A

Coaching, Mentoring, Training/Workshop

- ▶ International sales & marketing team
- ▶ Market Research for NPD
- ▶ Business Intelligence and Digitalization

Company B

Surface finishing innovation platform

- ▶ Testing, trouble shooting
- ▶ Techno-market feasibility & stage-gate
- ▶ New application R&D
- ▶ Tech transfer, Int collaboration
- ▶ Supply chain connector

Company C

Venture creator

- ▶ Tech & IP scouting
- ▶ Market & scalability evaluation
- ▶ Startup team building
- ▶ Seed investment