



กระทรวงการอุดมศึกษา วิทยาศาสตร์ วิจัยและนวัตกรรม  
Ministry of Higher Education, Science, Research and Innovation



สำนักงานการอุดมศึกษา  
วิทยาศาสตร์ วิจัย  
และนวัตกรรมไทย

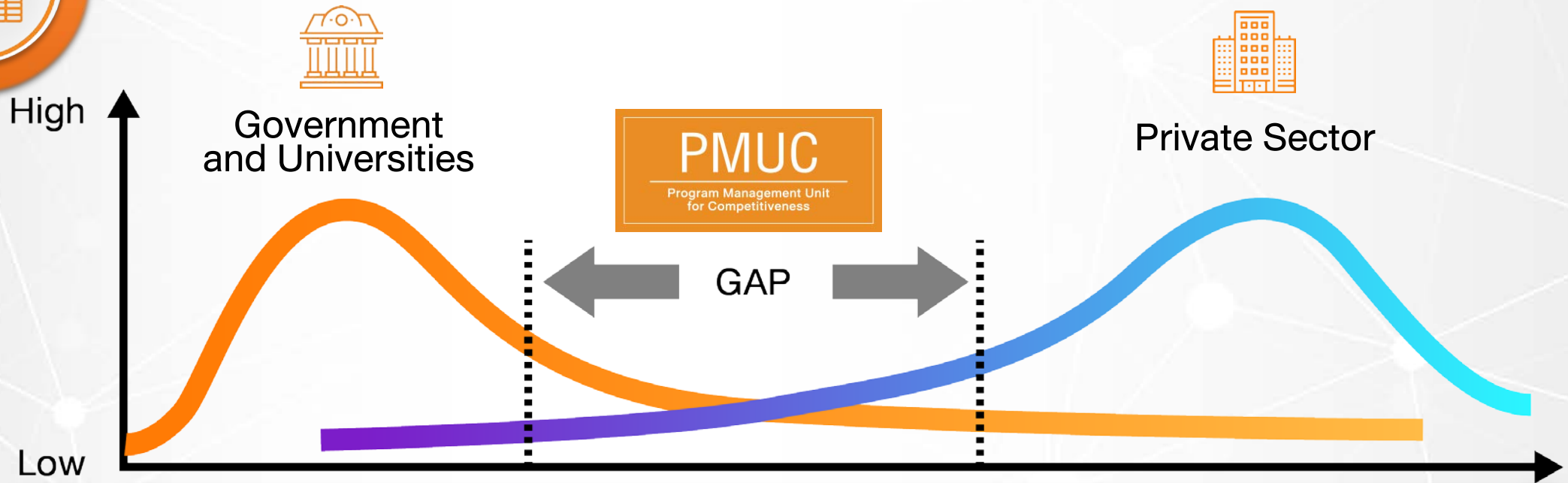


# PMUC

Program Management Unit  
for Competitiveness



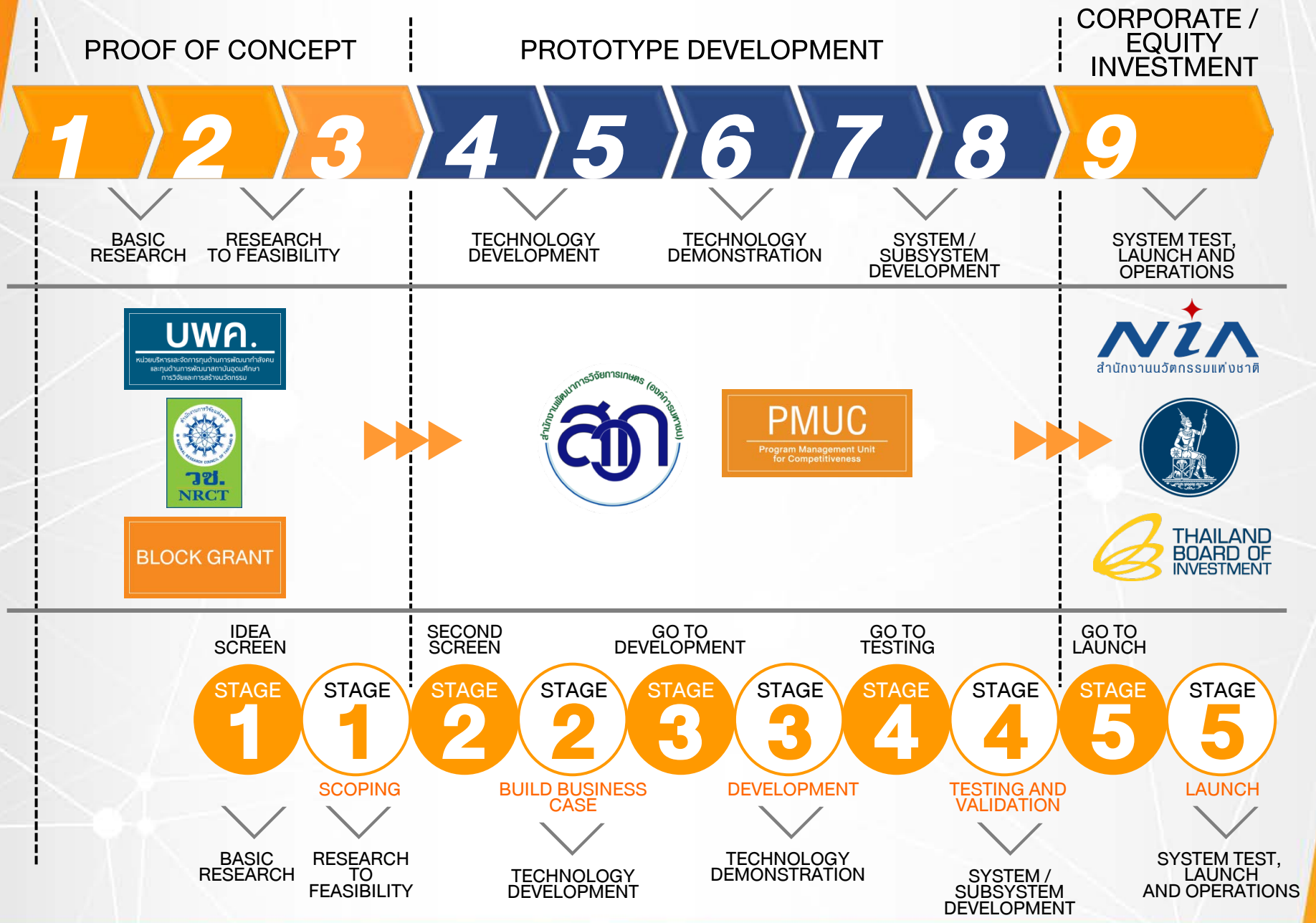
# FUNDING/INVESTMENT



# MANUFACTURING-INNOVATION PROCESS

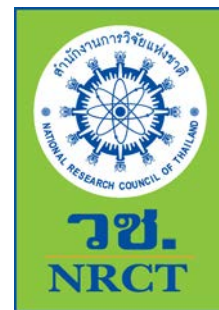








- WIL
- Talent Utilization
- Talent Mobility
- Brain Circulation
- พัฒนากำลังคน EEC
- Life-long Learning, Re-skill, Up-skill
- AI
- Basic Research
- Global Partnership



- ทุนท้าทายไทย (ยางพารา, อ้อยน้ำตาล, สัตว์น้ำ, การจัดการสารเคมี, เทคโนโลยีการตลาดเชิงรุก)
- Zero Waste ทยะ PM 2.5, ก๊าซเรือนกระจก
- การจัดการน้ำ
- ความมั่นคงด้านอาหาร และโภชนาการ



- พัฒนาศักยภาพด้านการเกษตร
- ความมั่นคงด้านอาหาร และโภชนาการ
- เกษตรและอุตสาหกรรมเกษตร
- สมุนไพร
- พืชสวน พืชไร่
- สัตว์
- การบริหารจัดการน้ำ เพื่อการเกษตร
- เกษตรสมัยใหม่



**Future Mobility**



**Deep Science & Tech Accelerator**



**PPP IDE**



**NQI**



**PMUC**

Program Management Unit  
for Competitiveness

**BCG in Action**

- เครื่องจักรกล, devices  
ด้านเกษตรและอุตสาหกรรมอาหาร
- functional foods & ingredients
- การแพทย์
- พลังงาน วัสดุ
- Digital, IT for BCG
- การท่องเที่ยว



**Global Partnership**

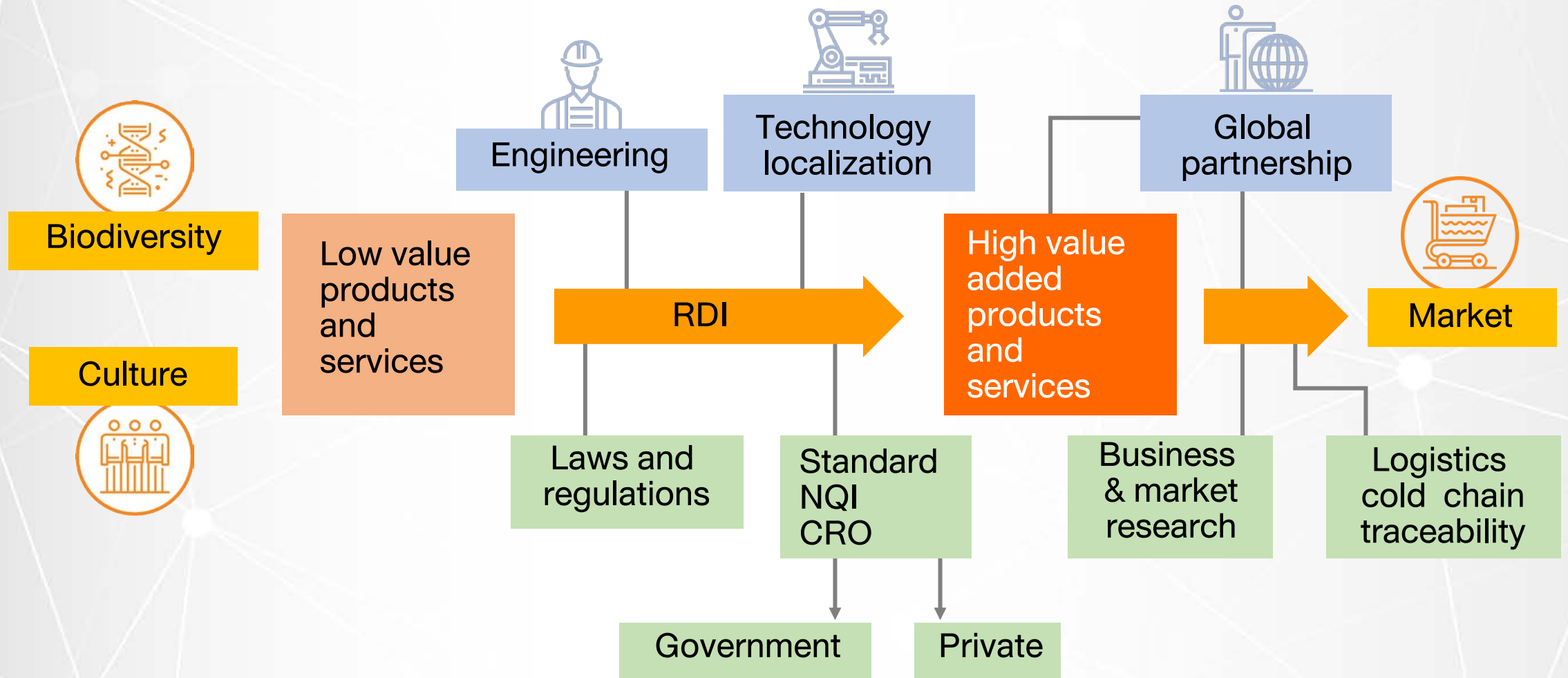


**Tech Localization**





# QUADRUPLE HELIX



Scale-up facilities, Digital, IT, Deep tech platform



หัวหน้าโครงการ**ต้องมีความรับผิดชอบ** ความถนัด และมีความเชี่ยวชาญ ตรงกับเรื่องที่รับทุน



โครงการ**ต้องมีเป้าหมายที่ชัดเจน** และตรงกับแผนการของหน่วยให้ทุน



โครงการ**จะต้องมีภาคเอกชนร่วม หรือ นำไปใช้งาน**



โครงการที่ขอทุนจะต้องมีความเหมาะสม โดยเฉพาะอย่างยิ่ง**คำนึงถึง ความคุ้มค่า ของ Product / Process** ถ้าหากเป็นโครงการที่มี TRL ต่ำกว่า TRL 3 จะให้การสนับสนุนได้แต่จะต้องเป็น Deep Technology Development เท่านั้น



โครงการจะต้องเพิ่มความสามารถทางด้านแข่งขันใน**ด้านเศรษฐกิจ และเทคโนโลยี** ของประเทศ รวมถึงลดความเหลื่อมล้ำด้วยวิทยาศาสตร์และเทคโนโลยี



**เกณฑ์การประเมินผล**  
(ประเมินผลโดย Reviewers)





**30%**

เป็น**ผลิตภัณฑ์** กระบวนการหรือบริการที่มีศักยภาพในการถ่ายทอดหรือต่อยอดสู่การนำไป**ใช้ประโยชน์** **ได้จริง**

**20%**

เป็นโครงการที่อยู่ใน **Technology Readiness Level 4-7/**, มีความ**ร่วมมือกับภาคเอกชนหรือองค์กรต่างประเทศ**

**20%**

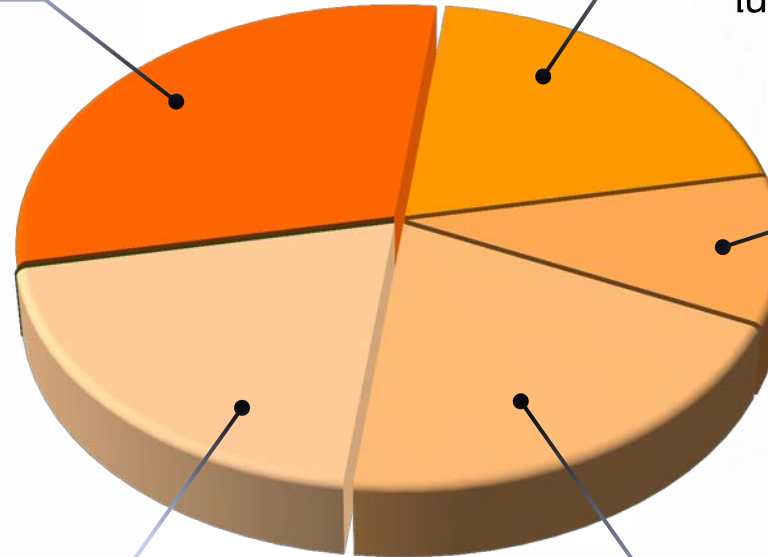
**ศักยภาพของทีม** ผู้ดำเนินโครงการและศักยภาพในการ**บริหารโครงการ**

**10%**

โครงการจะสามารถดำเนินการได้สำเร็จ ตามวัตถุประสงค์ และเป็นโครงการที่**สร้างขีดความสามารถ** ในการแข่งขัน

**20%**

โครงการสามารถพัฒนาไปเป็น**ผลิตภัณฑ์ กระบวนการหรือบริการที่ตลาดรองรับ**



M H E S I

กระทรวงการอุดมศึกษา วิทยาศาสตร์ วิจัยและนวัตกรรม  
Ministry of Higher Education, Science, Research and Innovation



สำนักงานคณะกรรมการการอุดมศึกษา  
วิทยาศาสตร์ วิจัย  
และนวัตกรรมแห่งชาติ

UWV.

Universiteit van  
Wageningen

# THANK YOU