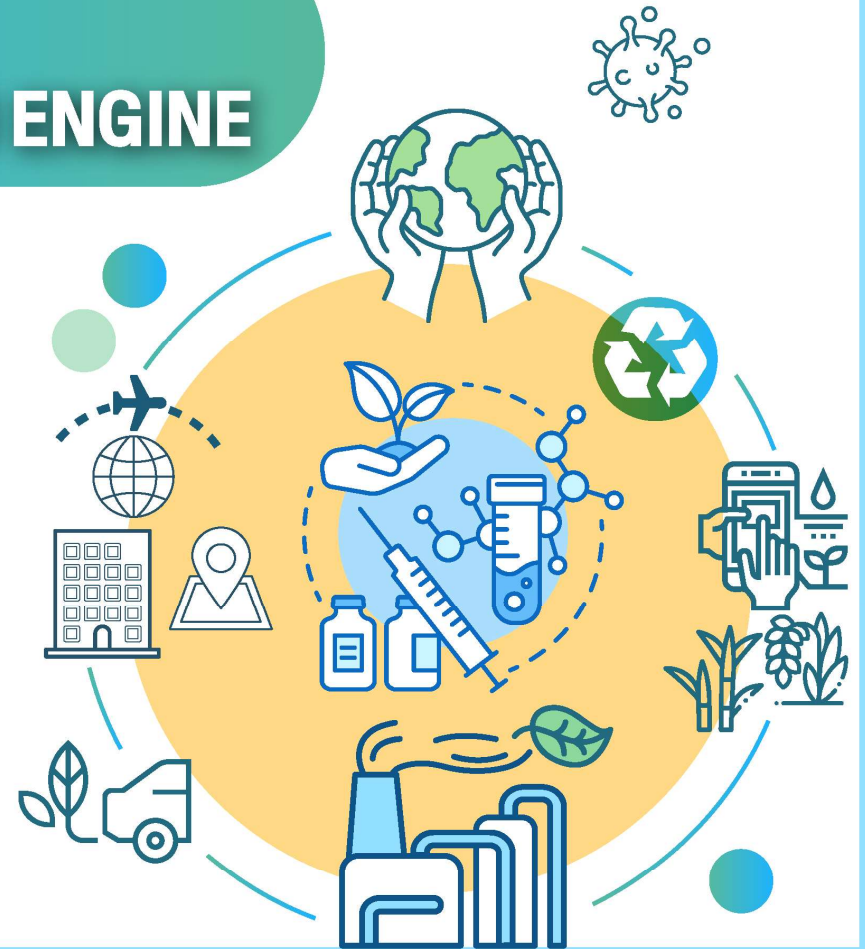


BCG IN ACTION : THE NEW SUSTAINABLE GROWTH ENGINE

โมเดลเศรษฐกิจสู่การพัฒนาที่ยั่งยืน

กระทรวงการอุดมศึกษา วิทยาศาสตร์ วิจัยและนวัตกรรม



แนวทางการพัฒนาประเทศในโลกหลังโควิด



**น้อมนำปรัชญา
ของเศรษฐกิจพอเพียง
มุ่งสู่การพัฒนาที่ยั่งยืน**

**สร้างความเข้มแข็งจากภายใน
เชื่อมไทยสู่ประชาคมโลก**

**เดินหน้าไปด้วยกัน
ไม่ทิ้งใครไว้ข้างหลัง**

BCG Economy: โมเดลขับเคลื่อนเศรษฐกิจไทยในโลกหลังโควิด

หลัก : SEP
เศรษฐกิจพอเพียง

เป้าหมาย : SDGs
เป้าหมายการพัฒนาที่ยั่งยืน



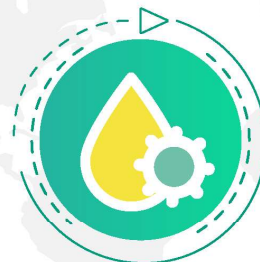
BCG Economy: การสร้างความเข้มแข็งจากภายใน



อาหารและการเกษตร



สุขภาพและการแพทย์



พลังงาน วัสดุ และเคมีชีวภาพ



การท่องเที่ยวและเศรษฐกิจสร้างสรรค์

ความหลากหลาย
ทางชีวภาพ



ความหลากหลาย
ทางวัฒนธรรม

- นโยบายและการบริหารจัดการ
- วิทยาศาสตร์ เทคโนโลยี และนวัตกรรม
- การมีส่วนร่วมจากทุกภาคส่วน

BCG Economy: เชื่อมไทยสู่ประชาคมโลก

BCG ตอบเป้าหมายทุกระดับ ตั้งแต่ระดับพื้นที่ ประเทศ และระดับโลก



เดินหน้าไปด้วยกัน ไม่ทิ้งใครไว้ข้างหลัง การขับเคลื่อน BCG Economy เชิงพื้นที่

ภาคเหนือ

- ยกกระดับข้าวคุณภาพด้วยนวัตกรรม
- ระบบเกษตรปลอดภัยมาตรฐานส่งออก
- ก่อตั้งเขตเชิงสุขภาพเชื่อมโยงวัฒนธรรม
- นำวัฒนธรรมเชิงพื้นที่ เช่น วัฒนธรรมล้านนา มาสร้างพื้นที่สร้างสรรค์ พัฒนาสินค้าและบริการ

ภาคใต้

- นวัตกรรมด้านฮาลาล
- ก่อตั้งมูลค่าสูงใน 3 จังหวัดภาคใต้
- นวัตกรรมเพาะเลี้ยงสัตว์น้ำ Precision Aquaculture
- นำเสนอเรื่องราวของปักษ์ใต้ยุคใหม่ พัฒนาพื้นที่และกิจกรรมสร้างสรรค์เชิงพหุวัฒนธรรม

ภาคตะวันออกเฉียงเหนือ

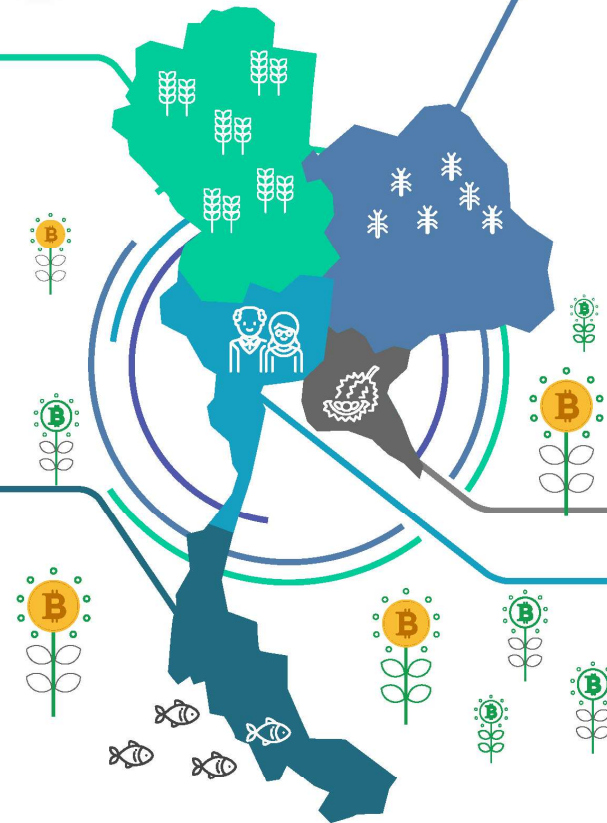
- โปรตีนทางเลือกจากแมลง
- ระบบแก้ไขปัญหาลและป้องกันโรคพยาธิใบไม้ในตับ
- ระบบบริหารจัดการแหล่งน้ำขนาดเล็ก
- ส่งเสริมการท่องเที่ยวตามวิถีชีวิตวัฒนธรรม และความเชื่อริมฝั่งโขง

ภาคตะวันออก

- พัฒนาผลผลิตทางการเกษตร โดยเฉพาะกลุ่มไม้ผล
- การพัฒนาต่อยอดอุตสาหกรรมอนาคต
- สร้างกิจกรรมการท่องเที่ยวรูปแบบใหม่

ภาคกลาง

- ประเทศไทยไร้ขยะ
- นวัตกรรมเพื่อสังคมสูงวัย Active Ageing
- พัฒนาวัฒนธรรม ต่อยอดกิจกรรมการท่องเที่ยวรูปแบบใหม่



เป้าหมายเชิงยุทธศาสตร์



GDP

3.4 ล้านล้านบาท (21% GDP) → 4.4 ล้านล้านบาท (24% GDP)



การจ้างงาน

16.5 ล้านคน → 20 ล้านคน

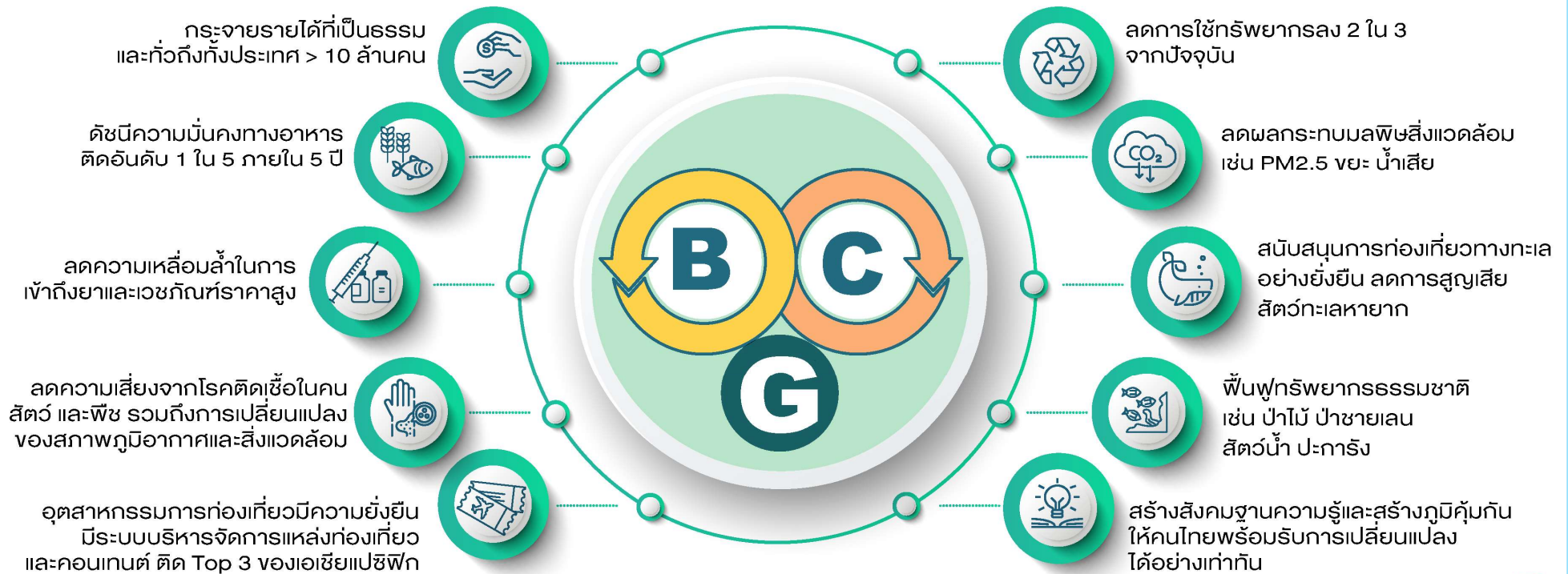


**การเติบโตที่เพิ่ม Size of Pie ให้แก่คนทุกกลุ่ม
ไม่ใช่เพิ่ม Share of Pie ให้แก่คนบางกลุ่ม**



**การเติบโตที่มาจาก People Power
ไม่ใช่ Market Power ที่ปลาใหญ่กินปลาเล็ก**

การเติบโตเชิงคุณภาพของโมเดล BCG Economy



ความท้าทายในการพัฒนาประเทศไทย

เกษตรและอาหาร



12 ล้านคน
ทำงาน
ในภาคเกษตร

90% ของ
พื้นที่เพาะปลูก
ปลูกพืช 6 ชนิด คือ ข้าว
อ้อย มันสำปะหลัง ยางพารา
ปาล์มน้ำมัน และข้าวโพด

ความท้าทาย

- ใช้แรงงาน 32% แต่สร้าง GDP แค่ 13%
- ประสิทธิภาพการผลิตต่ำกว่าเพื่อนบ้าน 20-50%
- นำเข้าปัจจัยการผลิตมากกว่า 1 แสนล้านบาท

สุขภาพและการแพทย์



1 แสนล้านบาท
นำเข้าผลิตภัณฑ์
เวชกรรมและเภสัชกรรม

1.4 ล้านล้านบาท
คือ ปริมาณการค่าใช้จ่าย
ด้านสุขภาพเมื่อประเทศไทย
เข้าสู่สังคมสูงอายุเต็มรูปแบบ

ความท้าทาย

- ยา 37% ในบัญชีหลักแห่งชาติรวมถึงวัคซีน ยารักษาโรคมะเร็ง ต้องนำเข้า
- ค่าใช้จ่ายยา 190,000 ล้านบาท 70% ต้องนำเข้า

พลังงาน วัสดุ และเคมีชีวภาพ



60% ของพลังงาน
ที่ใช้ในประเทศ
มาจากการนำเข้า

15.5% ของพลังงาน
ที่ผลิตได้ในประเทศ
มาจากการใช้พลังงานหมุนเวียน

ความท้าทาย

- เป็นผู้ส่งออกอันดับต้นๆ ของอ้อย มันสำปะหลัง แต่นำเข้าพลังงาน 1 ล้านล้านบาท และเคมีภัณฑ์ 5 แสนล้านบาท
- ชีวมวล 40 ล้านตัน ไม่ได้ใช้ประโยชน์ และต้องเผาทิ้งทำให้เกิดมลพิษ

การท่องเที่ยวและ เศรษฐกิจสร้างสรรค์



3 ล้านล้านบาท
รายได้จากการท่องเที่ยว
ซึ่งมากเป็นอันดับ 4 ของโลก

80% ของนักท่องเที่ยว
35 ล้านคน
กระจุกตัวใน 8 จังหวัด

ความท้าทาย

- นักท่องเที่ยวต่างชาติลดลง 60% จากปัญหาโควิด-19
- การประยุกต์ใช้แนวคิดเศรษฐกิจสร้างสรรค์ยังมีจำกัด

เปลี่ยนความท้าทายเป็นโอกาส

ความท้าทาย

- การเปลี่ยนแปลงสภาพภูมิอากาศ
- วิกฤติเศรษฐกิจ
- โรคระบาด
- ภัยก่อการร้าย
- มลพิษและสิ่งแวดล้อม



จุดแข็ง

ไทยมีความมั่นคงด้านอาหารสูงมาก
เมื่อเทียบกับประเทศอื่นๆ
เป็นครัวของโลก แต่สินค้าเกษตร
และอาหารส่งออกมีมูลค่าเพิ่มต่ำ

ไทยมีความมั่นคงด้านสุขภาพ
แต่ต้องนำเข้ายา วัสดุ
และอุปกรณ์ทางการแพทย์

ไทยมีความร่ำรวยของธรรมชาติ/
วัฒนธรรม
แต่เน้นการท่องเที่ยวเชิงปริมาณ
มากกว่าเชิงคุณภาพ

ศักยภาพของประเทศไทย

โลกหันมาให้ความสำคัญกับการผลิต
และการพัฒนาอย่างสมดุลและยั่งยืน

ตลาดต้องการสินค้า/บริการ
ที่มีคุณภาพ สะอาด ปลอดภัย
ได้มาตรฐานระดับสากล

ตลาดสำหรับผลิตภัณฑ์และบริการ
สุขภาพเติบโตสูงจากพฤติกรรม
ที่เปลี่ยนแปลงไป

โอกาสของประเทศไทยในเวทีโลก

Hygienic Kitchen of the World

ความมั่นคงด้านอาหาร โภชนาการระดับ
ประเทศและโลกในทุกสถานการณ์

High Value-Added Products from Innovation and Creativity

ความแข็งแกร่งจากการเพิ่มมูลค่าภาคการผลิตและบริการ
ด้วยนวัตกรรมและความคิดสร้างสรรค์

Healthy People (Prediction/Preventive/Precision)

ความสามารถในการพึ่งพาตนเอง
ด้านสุขภาพและการแพทย์

Happy Destination

การท่องเที่ยวรูปแบบใหม่ที่เน้นความปลอดภัย
ยั่งยืน กระจายรายได้สู่ชุมชน

Harmonious and Sustainable Society

การพัฒนาที่สมดุล /Circular Economy

เปลี่ยนการงบประมาณในรูปแบบของค่าใช้จ่าย

ปี 2559

1. สนับสนุนการลดต้นทุนการผลิตผู้ปลูกข้าว
(17,860 ล้านบาท)
2. พักชำระหนี้เงินต้นและลดดอกเบี้ย
(5,400 ล้านบาท)

ปี 2560

1. พันฟูภัยพิบัติ (อุทกภัย ภัยแล้ง)
(10,049 ล้านบาท)
2. พักชำระหนี้เงินต้นและลดดอกเบี้ย
(5,466 ล้านบาท)
3. กองทุนฟื้นฟูเกษตรกร
(1,341 ล้านบาท)

ปี 2561

1. สนับสนุนปัจจัยการผลิต
(23,461 ล้านบาท)
2. พันฟูภัยพิบัติ (อุทกภัย ภัยแล้ง)
(3,136 ล้านบาท)

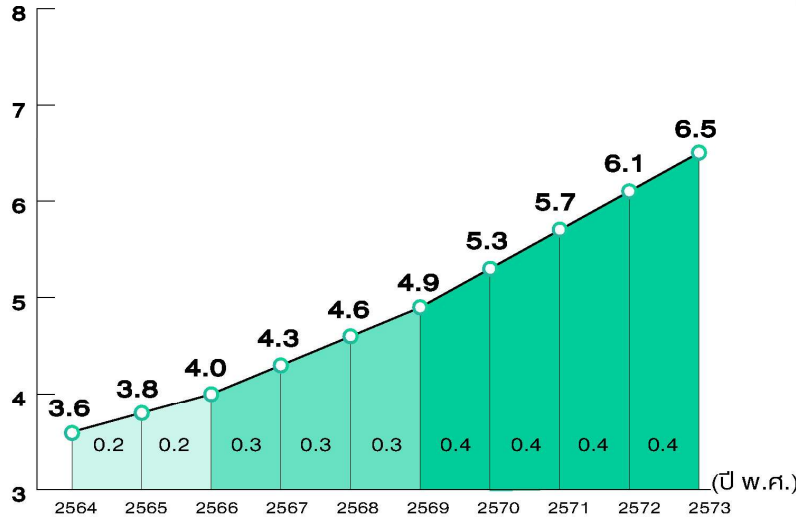
ปี 2562

1. พันฟูภัยพิบัติ (อุทกภัย ภัยแล้ง)
(3,194 ล้านบาท)
2. พักชำระหนี้เงินต้นและลดดอกเบี้ย
(1,232 ล้านบาท)
3. สนับสนุนปัจจัยการผลิต
(536 ล้านบาท)

...เป็นการลงทุนร่วมของจตุภาคี

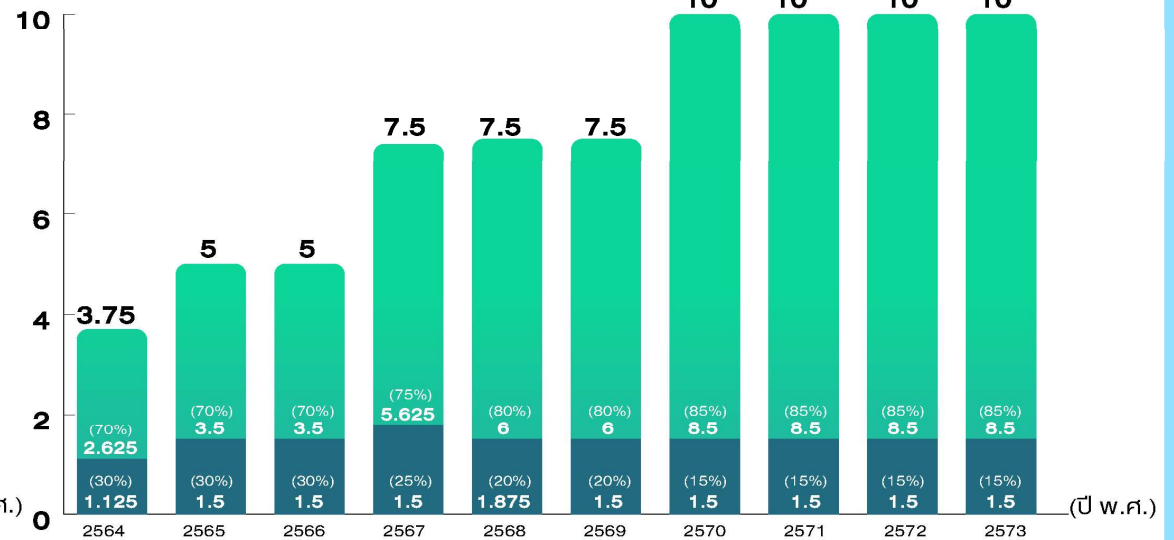
การจัดสรรงบประมาณเพื่อการขับเคลื่อน BCG

(ล้านล้านบาท)



ประมาณการ GDP ประเทศไทย
จากเศรษฐกิจ BCG

(หมื่นล้านบาท)



ประมาณการมูลค่าการลงทุนเพื่อการพัฒนาเศรษฐกิจ BCG
ระหว่างภาครัฐและภาคเอกชน

หมายเหตุ : มูลค่าการลงทุน 25% ของมูลค่า GDP เพิ่มขึ้นจากค่าเฉลี่ยของประเทศ ณ ปี 2560 ที่มีค่าอยู่ที่ 23% โดยปกติสัดส่วนการลงทุนของภาครัฐต่อเอกชน 25:75 แต่เพื่อให้เกิดการขับเคลื่อน BCG ให้เร็วขึ้น ดังนั้นใน 3 ปีแรกจึงให้สัดส่วนการลงทุนของภาครัฐต่อภาคเอกชน คือ 30:70 หลังจากนั้นรัฐลงทุนในสัดส่วนที่ลดลง

หลักการ : 7 ปรับ

เดิม

รัฐเป็นผู้ลงทุนหลัก

การใช้จ่ายภาครัฐ

การจัดสรรงบประมาณรายปี

การสนับสนุนทุนวิจัย
รายโครงการ

การพัฒนาเศรษฐกิจที่ยืดโยง
อุตสาหกรรมเดิม

การเติบโตโดยการพึ่งพาทภายนอก

ต่างคนต่างทำ

ใหม่

เอกชนนำ ภาครัฐส่งเสริม

การลงทุนภาครัฐ

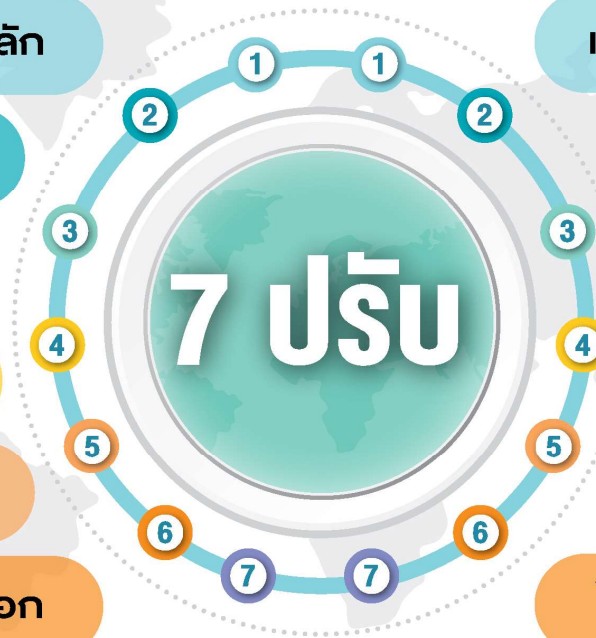
การจัดงบประมาณเพื่อ
การลงทุนแบบผูกพันต่อเนื่อง

การสนับสนุนทุนวิจัยครบวงจร
(วิจัย พัฒนา และผลิต : RDIM)

การสร้างอุตสาหกรรม
ยุทธศาสตร์ใหม่

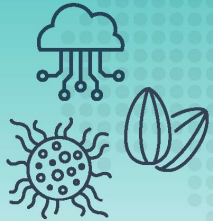
การเติบโตด้วยการสร้างความ
แข็งแกร่งภายใน และเชื่อมโยงโลก

เดินหน้าไปด้วยกัน ผนึกกำลัง 4 ภาคส่วน



การลงทุนใน BCG Model ที่เริ่มแล้ว

National Biobank



เก็บ รักษา
และใช้ประโยชน์
ความหลากหลาย
ทางชีวภาพ

Genomics Thailand



ศึกษาข้อมูลจีโนม
ของคนไทย
เพื่อการป้องกัน
การรักษา และ
การวางแผน
ระบบสาธารณสุข

Regional Science Park



สนับสนุนการ
พัฒนาเศรษฐกิจ
ฐานนวัตกรรม
ของภูมิภาค

Big Data



แก้ปัญหา
ความยากจน
และยกระดับ
การผลิต
ภาคเกษตร
แบบมุ่งเป้า
(TP Map/Agrimap/
Hydro& Geo Map)

Biorefinery Pilot Plant



ขยายขนาด
การผลิตจาก
ระดับห้อง
ปฏิบัติการ
สู่การผลิตระดับ
อุตสาหกรรม
(Waste to Wealth)

โครงการเร่งรัด (Quick Win) จับเคลื่อนการพัฒนาเศรษฐกิจ BCG



การใช้กลไกทางการเงินและภาษีสำหรับส่งเสริมให้ภาคเอกชนมีส่วนร่วมพัฒนาเกษตรกรสู่ Smart Farmers



การยกระดับอาหารริมทาง (Street Food) ให้มีมาตรฐาน ความปลอดภัย ถูกสุขลักษณะ และมีอัตลักษณ์ เชื่อมโยงการท่องเที่ยว



โครงการพัฒนาอาหารสุขภาพ นำร่องด้วยนวัตกรรมจากยีสต์



Technology Localization เพื่อสร้างห่วงโซ่การผลิตเครื่องมือแพทย์ในประเทศ เช่น เครื่องเอกซเรย์ดิจิทัล ข้อเท้าเทียม วัสดุหลอดเลือดหัวใจ น้ำยาและเครื่องสำอางไธอดีโนไมด์



การสร้าง Thailand Genomic Databank และโครงสร้างพื้นฐานเพื่อการบริการทางการแพทย์แม่นยำ ส่งเสริม Medical Hub



การพัฒนาวัคซีนโควิดเพื่อความมั่นคงทางสุขภาพ



การพัฒนาประเทศไทยให้เป็นศูนย์กลางการรักษาและดูแลสุขภาพ (Medical & Wellness Hub) ของเอเชีย



การประกาศใช้ Carbon Pricing และ Green Tax



การจัดการของเสียเป็นศูนย์ (Zero Waste) และการสร้างมูลค่าจากของเสีย (Waste to Value)

BCG In Action รายสาขา

1

Hygienic Kitchen of the World

ความมั่นคงด้านอาหาร
โภชนาการระดับประเทศ
และโลกในทุกสถานการณ์



เกษตร



อาหาร

นสพ.ยุคล ลิ้มแหลมทอง
นายธีรพงศ์ จันศิริ

2

High Value-Added Products from Innovation and Creativity

ความมั่นคงจากการเพิ่มมูลค่า
ภาคการผลิตและบริการ
ด้วยนวัตกรรมและ
ความคิดสร้างสรรค์



อาหาร
สุขภาพ



พลังงาน วัสดุ
และเคมีชีวภาพ

นายอิสระ ว่องกุศลกิจ
นายเทวินทร์ วงศ์วานิช

3

Healthy People

ความสามารถ
ในการพึ่งพาตนเอง
ด้านสุขภาพและการแพทย์



ยา/วัคซีน



เครื่องมือ
แพทย์

ศ. คลินิก นพ.ปิยะสกล
สกลสัตตยากร
ศ. ดร.ไพรัช ธัชยพงษ์

4

Happy Destination

การท่องเที่ยวรูปแบบใหม่
ที่เน้นความปลอดภัย
ยั่งยืน กระจายรายได้
สู่ชุมชน



ท่องเที่ยว
เศรษฐกิจสร้างสรรค์

นายกlinik สารสิน

5

Harmonious and Sustainable Society

การพัฒนาที่สมดุล /
Circular Economy



เศรษฐกิจหมุนเวียน

ดร.วิจารณ์ สิมาดายา

BCG in Action : สาขาเกษตร (1)



เป้าหมายเชิงยุทธศาสตร์

Hygienic Kitchen of the World

เป้าหมาย

เพิ่มรายได้เกษตรกร 100,000 บาท /ครัวเรือน/ปี

ปรับระบบเกษตรสู่ 3 สูง คือ ประสิทธิภาพสูง มาตรฐานสูง และรายได้สูง

1. สินค้าเกษตรหลัก

ข้าว อ้อย มันสำปะหลัง ข้าวโพด ยางพารา ปาล์มน้ำมัน พริก ผลไม้ ไข่ กุ้ง ไก่

2. สินค้ามูลค่าสูง

สมุนไพร โคเนื้อ ปลาสวยงาม แมลง

3. สินค้าประจําถิ่น

ผักพื้นบ้าน ไข่พื้นเมือง ปูม้า

4. ปัจจัยการผลิต

เมล็ดพันธุ์ วัคซีน สารชีวภัณฑ์ เครื่องจักรกลการเกษตร อาหารสัตว์

กลไกขับเคลื่อน

1. สร้างและพัฒนาอาสาสมัครเกษตรสาขานวัตกรรมเกษตร
2. พัฒนากิจกรรมเพิ่มเติมให้แก่เกษตรกร เลือกพื้นที่ปลูกเหมาะสม การอนุรักษ์ดิน-น้ำ
3. เกษตรกรเข้าถึงปัจจัยการผลิตที่มีคุณภาพ
4. เกษตรกรเข้าถึงองค์ความรู้ เทคโนโลยีเกษตรสมัยใหม่
5. ระบบฐานข้อมูล (Big Data)
6. ๑.ก.ส. มีระบบสนับสนุนทางการเงิน
7. เกษตรกรมีความสามารถในการเชื่อมโยงการผลิตและการตลาด
8. อปท. จัดสรรงบประมาณเพื่อสนับสนุนการจัดทำแปลงสาธิต การพัฒนาปรับแต่งเทคโนโลยี
9. บริหารจัดการระบบเกษตร ลด Food Loss & Waste
10. ส่งเสริมฟาร์มเกษตรไร้ขยะและมลภาวะ
11. พลิกดันการพัฒนาสินค้าเกษตร Eco-Branding

ปลดล็อก

1. กฎหมาย กฎระเบียบ เช่น พันธุ์พืช GMOs สารชีวภัณฑ์ วัคซีน การเลี้ยงกุ้ง ในพื้นที่น้ำจืด โดรน และมาตรฐานสินค้าเกษตร
2. เกษตรกร เอกชน นักวิชาการเข้าถึงข้อมูลภาครัฐ
3. การใช้แรงงานต่างด้าวในภาคเกษตร โดยมีมาตรการที่รัดกุม

BCG in Action : สาขากษัตริ (2)

โครงการ Big Rock

1. การพัฒนาเกษตรกรให้เป็น Smart Farmers
2. การใช้กลไกทางการเงินปรับเปลี่ยนสู่ระบบเกษตรสมัยใหม่
3. การใช้กลไกทางภาษีสำหรับส่งเสริมให้ภาคเอกชนมีส่วนร่วมพัฒนาเกษตรกรสู่ Smart Farmers
4. ศูนย์ข้อมูลด้านการเกษตรครบวงจร
5. การส่งเสริมการพัฒนาปัจจัยการผลิตสำคัญในประเทศ

Impact

1. เพิ่ม GDP 400,000 ล้านบาท
2. เป็นผู้ส่งออกสินค้าเกษตร 1 ใน 10 ของโลก
3. เพิ่มรายได้เกษตรกร 240,000 บาท/ครัวเรือน/ปี
4. เกษตรกร/ผู้บริโภคลดภัยจากสารเคมีตกค้าง
5. ผู้บริโภคมีสุขภาพแข็งแรงจากการบริโภคผลผลิตที่มีคุณค่าทางโภชนาการ
6. ลดการปนเปื้อนของสารเคมีในสิ่งแวดล้อม
7. ลดการเผา ฝุ่นละอองขนาดเล็ก และก๊าซเรือนกระจก

BCG in Action : สาขาอาหาร (1)



เป้าหมายเชิงยุทธศาสตร์

Hygienic Kitchen of the World, High Value-Added Products from Innovation and Creativity

เป้าหมาย

เพิ่มมูลค่าสินค้าเกษตรและอาหารมากกว่า 300,000 ล้านบาท

1. กลุ่มอุตสาหกรรมอาหารเดิม (Commodity) ข้าว มันสำปะหลัง ไข่ กุ้ง ปลา กุ้ง น้ำตาล
2. กลุ่มอุตสาหกรรมอาหารใหม่ (Functional Food) อาหารเฉพาะกลุ่มอาหารฟังก์ชัน Functional Ingredients
3. กลุ่มอาหารท้องถิ่น (Local/ Heritage/ Street Food) อาหารประจำถิ่น วิสาหกิจชุมชน อาหารริมทาง

กลไกขับเคลื่อน

1. เร่งรัดให้เกิดการนำนวัตกรรม รวมถึงระบบอัตโนมัติมาใช้เพื่อลดต้นทุน
2. รัฐมีมาตรการส่งเสริมให้ผู้ประกอบการทุกระดับปรับกระบวนการผลิตอาหารสู่ Green Processing มีความปลอดภัยและเป็นมิตรต่อสิ่งแวดล้อมด้วยบริการที่ปรึกษา/สนับสนุนทางการเงิน
3. สนับสนุนเงินทุนเพื่อการวิจัยและพัฒนานวัตกรรม
4. รัฐลงทุนโครงสร้างพื้นฐานเพื่อสนับสนุนการพัฒนาวัตกรรมการขึ้นทะเบียนผลิตภัณฑ์ และการผลิต
 - หน่วยงานทดสอบทางคลินิก CRO ที่เป็นหน่วยงานกลางสำหรับทดสอบอาหารฟังก์ชัน อาหารทางการแพทย์ หรือ Functional Ingredient
 - โครงสร้างพื้นฐานทางคุณภาพของประเทศ (NQI) ด้านการวิเคราะห์ทดสอบอาหารฟังก์ชันของประเทศ
 - โรงงานต้นแบบผลิตอาหารที่ได้มาตรฐาน GMP
5. รัฐจัดตั้ง One Stop Service เพื่ออำนวยความสะดวกในการประกอบธุรกิจทั้งเรื่องมาตรฐาน การเพิ่มมูลค่าผลิตภัณฑ์ใช้ เศรษฐกิจสร้างสรรค์ และการสร้างแบรนด์

พลดล็อก

1. พลดล็อกให้มีช่องทางพิเศษ (Fast Track) ในการขึ้นทะเบียนผลิตภัณฑ์อาหารในกลุ่ม BCG
2. ใช้ประโยชน์จากกองทุนเพิ่มขีดความสามารถในการแข่งขัน (Competitiveness Fund)
3. จัดซื้อจัดจ้างภาครัฐสำหรับผลิตภัณฑ์อาหารใหม่ เช่น อาหารสำหรับผู้สูงอายุ ผู้ป่วย และเด็ก

BCG in Action : สาขาอาหาร (2)

โครงการ Big Rock

1. โครงการพัฒนาอุตสาหกรรมอาหารฟังก์ชันหรือผลิตภัณฑ์ **Functional Ingredients** แบบครบวงจร (พัฒนานวัตกรรม สำหรับผลิตภัณฑ์ใหม่ มาตรฐานผลิตภัณฑ์ การวิเคราะห์ทดสอบ และการขยายขนาดการผลิตสู่ระดับอุตสาหกรรม)
2. จัดตั้ง CRO ที่เป็นหน่วยงานกลาง สำหรับทดสอบอาหารฟังก์ชัน อาหารทางการแพทย์ หรือ **Functional Ingredients**
3. โครงการยกระดับอาหารริมทาง (Street Food) ให้มีมาตรฐาน ความปลอดภัย ถูกสุขลักษณะ และมีอัตลักษณ์
4. จัดตั้ง One Stop Service และจัดทำระบบเพื่อเป็นจุดบริการแบบ เบ็ดเสร็จอำนวยความสะดวกในการประกอบธุรกิจสำหรับอาหาร ท้องถิ่น ทั้งเรื่องมาตรฐาน การออกแบบ การสร้างแบรนด์ และ ส่งเสริมการทำเศรษฐกิจสร้างสรรค์

Impact

1. สร้างการเติบโตของเศรษฐกิจประเทศ : เพิ่ม GDP อุตสาหกรรม อาหาร **300,000 ล้านบาท** สัดส่วน GDP ด้านอาหารเพิ่มจาก 4% เป็น 5% (จาก 638,000 ล้านบาท เป็น 906,000 ล้านบาท) ในปี พ.ศ. 2567
2. ลดความเหลื่อมล้ำ : ก่อให้เกิดการจ้างงานในอุตสาหกรรมอาหาร กลุ่มใหม่เพิ่มขึ้น สร้างความมั่นคงทางอาหารให้ประชาชนเข้าถึง อาหารที่ปลอดภัย มีคุณค่าทางโภชนาการ และมีความพอเพียง ตลอดทั้งปี
3. สร้างความยั่งยืน : **Food Loss** ลดลงจาก 30% ในปัจจุบันเป็น 15% ในปี พ.ศ. 2567 และ 10% ในปี พ.ศ. 2573 ส่งเสริมการผลิตอาหารที่เป็นมิตรต่อสิ่งแวดล้อมตลอดห่วงโซ่การผลิต

BCG in Action : สาขาพลังงาน วัสดุและเคมีชีวภาพ (1)



เป้าหมายเชิงยุทธศาสตร์

High Value-Added Products
from Innovation and Creativity

เป้าหมาย

กลไกขับเคลื่อน

ผลิตภัณฑ์

เพิ่มการใช้ผลผลิตเกษตรและชีวมวลในการผลิตพลังงานไม่น้อยกว่า 15% ลดนำเข้าปิโตรเลียมจากการผลิตเชื้อเพลิงชีวภาพทดแทน 37,000 ล้านบาท/ปี

1. พลังงานหมุนเวียน

- ไฟฟ้า Solar
- ไฟฟ้าชีวมวล
- ไฟฟ้าขยะ
- ก๊าซชีวภาพ

2. เชื้อเพลิงชีวภาพ

- E20 และ B10
- Bio Jet (BHD)
- Ethanol Fuel Cell EV

3. Ethanol เพื่ออุตสาหกรรมและเวชภัณฑ์

4. Bioplastic : PBS / PLA / PHAs

5. Oleochemical จากน้ำมันปาล์ม

6. Biochemical เพื่อเกษตรปลอดภัย

7. Cosmetic Ingredients : Fragrance

Compounds, Biosurfactant, Biosolvent, Antioxidants และ Enzymes

1. เร่งรัดดำเนินการตามแผนพัฒนาพลังงานทดแทน และพลังงานทางเลือก

2. พัฒนาระบบ Smart Grid และ Energy Trading Platform เพื่อสนับสนุนพลังงานหมุนเวียนและผู้ประกอบการทุกขนาดเข้าถึงได้

3. รัฐบาลลงทุนโครงสร้างพื้นฐานให้ SMEs ใช้ประโยชน์

- Biorefinery Pilot Plant
- ศูนย์ผลิตและทดสอบตลาดวัสดุและเคมีชีวภาพ
- ศูนย์พัฒนามาตรฐาน วิศวกรรม และรับรองมาตรฐาน พลังงาน วัสดุและเคมีชีวภาพ

4. สนับสนุนเงินทุนและบุคลากรในการวิจัย พัฒนา และผลิตพลังงาน วัสดุและเคมีชีวภาพครบวงจร ทั้งรัฐและเอกชนในประเทศ และร่วมมือกับต่างประเทศ

5. กำหนดนโยบายใช้พลังงาน วัสดุและเคมีชีวภาพ สำหรับ Smart City และการท่องเที่ยวอย่างยั่งยืน เพื่อสร้างตลาดในช่วงเริ่มต้น

1. ประกาศใช้ พ.ร.บ.ความหลากหลายทางชีวภาพและระเบียบการใช้ประโยชน์จากจุลินทรีย์ดัดแปลงพันธุกรรม

2. แก้ไข พ.ร.บ.สุรา พ.ศ. 2493 อนุญาตให้เอกชนผลิต Ethanol เพื่อใช้ในอุตสาหกรรมและเวชภัณฑ์ได้

3. ประกาศลดเกรดน้ำมัน มุ่งเน้น E20 และ B10

4. ประกาศใช้ Carbon Pricing และ Green Tax เพื่อสนับสนุนผลิตภัณฑ์ที่เป็นมิตรต่อสิ่งแวดล้อม

5. ศึกษาการใช้พืชตัดแปรพันธุกรรมสำหรับพืชที่ไม่ใช่อาหารเพื่อการผลิตพลังงาน โดยมีการกำกับและควบคุมพื้นที่อย่างใกล้ชิดเพื่อลดต้นทุน

BCG in Action : สาขาพลังงาน วัสดุและเคมีชีวภาพ (2)

โครงการ Big Rock

1. ส่งเสริมการผลิต Ethanol ในมาตรฐาน Industrial และ Pharmaceutical Grade
2. การพัฒนา Ethanol Fuel Cell EV
3. การใช้ Smart Grid บริหารระบบไฟฟ้า
4. ประกาศกลไก Carbon Pricing และ Green Tax
5. ตั้งศูนย์และกองทุนสนับสนุนอุตสาหกรรม Biorefinery และผลิตภัณฑ์ชีวภาพครบวงจร

Impact

1. ดูดซับผลผลิตเกษตรส่วนเกิน เกิดการลงทุน เพิ่มมูลค่าให้ผลผลิตเกษตร เพิ่ม GDP (1.5 แสนล้านบาท)
2. สร้างเสถียรภาพราคา อ้อย มันสำปะหลัง และ ปาล์มน้ำมันให้เกษตรกร
3. สร้างความมั่นคงทางพลังงานและรายได้ให้ชุมชน จากทรัพยากรในท้องถิ่น (10,000 ล้านบาท)
4. ลดมลภาวะจาก PM2.5 และลดการปล่อย CO₂ (30 ล้านตัน)
5. ลดการสูญเสียเงินตราจากการนำเข้าปิโตรเลียม (1.7 แสนล้านบาท)
6. ลดภาระและค่าใช้จ่ายในการทำจัดขยะ (15,000 ล้านบาท)

BCG in Action : สาขากษตร อาหาร และพลังงาน กลุ่ม CEO (1)



เป้าหมายเชิงยุทธศาสตร์

High Value-Added Products from Innovation and Creativity

เป้าหมาย

เป็นผู้นำในการส่งออกผลิตภัณฑ์มูลค่าสูงจากอุตสาหกรรมเกษตรด้วยนวัตกรรมและความคิดสร้างสรรค์ เพิ่มมูลค่า 3-10 เท่าตัว

สินค้าเป้าหมาย

1. เอทิลแอลกอฮอล์ AR grade
2. ผลิตภัณฑ์เสริมอาหาร
3. อาหารสุขภาพ ได้แก่ สารให้ความหวานพลังงานต่ำ โยอาหาร เช่น ฟรุคโต โอลิโกแซคคาไรด์ (Fructo Oligosaccharide: FOS) และโปรตีนทางเลือก

กลไกขับเคลื่อน

1. ขับเคลื่อนด้วยพลังของจตุภาคี (PPP) เริ่มต้นจากบริษัทชั้นนำของประเทศโดยการต่อยอดจากฐานอุตสาหกรรมเดิม
2. รัฐบาลระบบนิเวศให้เอื้อต่อการสร้างนวัตกรรมและการขยายตลาด
 - ใช้ประโยชน์จากกองทุนเพิ่มขีดความสามารถในการแข่งขัน
 - สนับสนุนการดำเนินงานของ Clinical Research Organization (CRO) ให้ต่อเนื่อง
 - จัดตั้งหน่วยบริการวิเคราะห์ทดสอบคุณสมบัติของผลิตภัณฑ์
 - ให้สิทธิประโยชน์ด้านภาษีสำหรับผู้ผลิตและผู้ใช้นวัตกรรมไทย
 - ส่งเสริมการขยายตลาด เช่น เผยแพร่ข้อมูลคุณค่า คุณสมบัติพิเศษของผลิตภัณฑ์นวัตกรรมไทย

ผลลือก

1. พ.ร.บ.สุรา พ.ศ. 2493 ให้สามารถนำเอทานอลไปผลิตเป็นผลิตภัณฑ์ต่อยอดมูลค่าเพิ่มสูง ได้
2. พ.ร.บ.ความหลากหลายทางชีวภาพ พ.ศ... เพื่อนำเทคโนโลยีสมัยใหม่มาใช้ในการเพิ่มประสิทธิภาพในกระบวนการผลิต และอนุญาตให้ใช้ GMM ในการผลิตแบบขยายขนาดได้
3. พัฒนากฎหมายใหม่ เช่น กฎหมายเฉพาะสำหรับผลิตภัณฑ์ที่มีส่วนประกอบอาหารที่ผลิตจากผลิตภัณฑ์พลอยได้จากกระบวนการผลิต (สร้างโอกาสทางการตลาด) รวมถึงการขึ้นทะเบียนสินค้าอาหารเพื่อสุขภาพ สำหรับ Health Claim, Functional Claim
4. กฎกระทรวงให้ใช้บังคับผังเมืองรวม เพื่อสนับสนุนอุตสาหกรรมชีวภาพ
5. ผลักดันให้มีช่องทางพิเศษ (Fast Track) ในการขึ้นทะเบียนผลิตภัณฑ์ที่เชื่อมโยงกับ BCG

BCG in Action : สาขากษตร อาหาร และพลังงาน กลุ่ม CEO (2)

โครงการ Big Rock

1. ส่งเสริมการขยายตลาดผลิตภัณฑ์มูลค่าสูงทั้งในและต่างประเทศ
2. ส่งเสริมการพัฒนานวัตกรรมในรูปแบบเอกชนร่วมรัฐ
3. การยกระดับประสิทธิภาพการผลิตตลอดสายโซ่การผลิต (Supply Chain) โดยบริษัทชั้นนำส่งเสริมให้เกษตรกรเข้าถึงและใช้องค์ความรู้เกษตรขั้นสูง

Impact

1. เพิ่ม GDP จาก 400,000 ล้านบาท เป็น 800,000 ล้านบาท
2. เพิ่มสัดส่วนการส่งออกสินค้ามูลค่าสูงจาก 20% เป็น 30%
3. ผู้บริโภคมีสุขภาพที่ดีจากการบริโภคผลิตภัณฑ์อาหารเพื่อสุขภาพที่หลากหลาย
4. รักษาเสถียรภาพราคา/ยกระดับราคาผลผลิตเกษตรให้สูงขึ้น

BCG in Action : สาขายาและวัคซีน (1)



เป้าหมายเชิงยุทธศาสตร์

Healthy People

เป้าหมาย

เพิ่มขีดความสามารถในการพึ่งตนเองด้วยการวิจัย พัฒนา และผลิตลดการพึ่งพาการนำเข้า โดยปัจจุบันประเทศไทยนำเข้าผลิตภัณฑ์เวชกรรมและเภสัชกรรมถึง 100,000 ล้านบาท/ปี

กลไกขับเคลื่อน

1. พลิกผันให้เกิดอุตสาหกรรมวัคซีนและยาในประเทศจากฐานการวิจัยและพัฒนา เพื่อสร้างความสามารถในการแข่งขันสู่ตลาดโลก และเป็นฐานการผลิตในสถานการณ์ฉุกเฉินของประเทศ
2. ยกกระดับความสามารถในการวิจัย พัฒนา และผลิตยาวัคซีนให้มีความเข้มแข็งจากระบบนิเวศใหม่ โดยมีการทำงานร่วมกันระหว่างหน่วยงานภาครัฐ หน่วยงานกำกับมาตรฐาน ภาคเอกชน และสถาบันชั้นนำในต่างประเทศ
3. ยกกระดับความสามารถในการให้บริการทางการแพทย์ด้วยเทคโนโลยีจีโนม

ผลิตภัณฑ์

1. ปรับรูปแบบการสนับสนุนทุนส่งเสริม R&D ตั้งแต่ห้องปฏิบัติการจนถึงการทดสอบทางคลินิกระยะที่ 1 เป็นแบบ Multi-Year และเป็น Block Grant
2. ปรับกลไกการจัดซื้อจัดจ้างวัคซีนและชีววัตถุจากรายปีเป็น Multi-Year Procurement พร้อมทั้งใช้มาตรการ Incentive เพิ่มเติมสำหรับการจัดซื้อจัดจ้างผลิตภัณฑ์หรือนวัตกรรมที่ผลิตในประเทศ
3. สนับสนุนให้ผลิตภัณฑ์วัคซีนและ Biologics ที่ผลิตในประเทศเข้าสู่รายการบัญชีนวัตกรรมไทยเพื่อส่งเสริมให้เกิดตลาดภาครัฐ

BCG in Action : สาขายาและวัคซีน (2)

โครงการ Big Rock

1. จัดตั้งกองทุนเพื่อสนับสนุนการวิจัยและพัฒนายาและวัคซีนตลอดห่วงโซ่ (ประมาณ 1% จากยอดค่าใช้จ่ายในการนำเข้าผลิตภัณฑ์ยาและวัคซีน)
2. จัดตั้งหน่วยงานเพื่อวิจัยและพัฒนายาและวัคซีนแบบมุ่งเป้าและครบวงจร โดยมีการทำงานร่วมกันระหว่างหน่วยงานภาครัฐและเอกชนรวมถึงสถาบันชั้นนำในต่างประเทศ โดยทำหน้าที่
 - บริหารกองทุนเพื่อการวิจัยและพัฒนายาและวัคซีน
 - สร้างกำลังคนทางด้านการศึกษาและพัฒนา และผลิตวัคซีนและยา
 - สร้างและบูรณาการโครงสร้างพื้นฐานเพื่อการพัฒนาวัคซีนและยาให้ครบวงจร
3. พัฒนาวัคซีนและโครงสร้างพื้นฐานเพื่อรับถ่ายทอดเทคโนโลยีการผลิตวัคซีนโควิด-19
4. ส่งเสริมโครงการ Genomics Thailand
 - ส่งเสริมการจัดทำ Thailand Genomic Databank และศูนย์พัฒนา นโยบายสนับสนุนอุตสาหกรรมบริการทางการแพทย์ครบวงจร

Impact

1. เพิ่ม GDP จาก 40,000 ล้านบาท เป็น 90,000 ล้านบาท
2. ลดการค่าใช้จ่ายด้านการแพทย์และสาธารณสุขของประเทศ 70,000 ล้านบาท/ปี
3. ประชาชนเข้าถึงยาและวัคซีนได้มากขึ้น เกิดความมั่นคงทางสาธารณสุข
4. สร้างรายได้ให้ประเทศด้วยการต่อยอดไปสู่การบริการสุขภาพ ส่งเสริม Medical Hub

BCG in Action : เครื่องมือแพทย์ (1)



เป้าหมายเชิงยุทธศาสตร์

Healthy People

เป้าหมาย

กลไกขับเคลื่อน

ปลดล็อก

ภายใน 5 ปี

1. มูลค่าการจัดซื้อเครื่องมือแพทย์ที่ผลิตในประเทศ ทดแทนการนำเข้า 60,000 ล้านบาท
2. สัดส่วนการจัดซื้อเครื่องมือแพทย์จาก บัญชีนวัตกรรมไทยอย่างน้อย 30% ต่อรายผลิตภัณฑ์ที่วิจัย นวัตกรรม และผลิตในประเทศไทย
3. มาตรฐานการผลิตเครื่องมือแพทย์และบริการทางการแพทย์ขึ้นเป็นอันดับ 1 ของอาเซียน
4. SMEs ในอุตสาหกรรมการผลิตเครื่องมือแพทย์ในประเทศมีความเข้มแข็งและแข่งขันได้

1. ยกระดับวิจัย นวัตกรรม และการผลิตเครื่องมือแพทย์ของ SME ไทย ผ่านกลไก Sandbox และบัญชีนวัตกรรมไทย
2. ยกระดับมาตรฐานเครื่องมือแพทย์และผู้ประกอบการผ่านกลไกการตรวจสอบรับรองของหน่วยงานที่ได้การรับรองตามมาตรฐานสากล
3. ยกระดับงานวิจัย พัฒนา เครื่องมือแพทย์ของประเทศผ่านกลไกเครื่องอำนวยความสะดวกภาครัฐ เอกชน และสถาบันการศึกษา

1. ปรับปรุงโครงสร้างภาษีการนำเข้าวัสดุและส่วนประกอบเพื่อผลิตเครื่องมือแพทย์จากเดิมมากกว่า 30% เป็น 0%
2. ให้สิทธิประโยชน์ทางภาษีแก่ผู้ประกอบการที่มีความร่วมมือวิจัยนวัตกรรมร่วมกับต่างประเทศเพื่อผลิตในประเทศไทย
3. ส่งเสริมให้เกิดระบบการรับรองมาตรฐานเครื่องมือแพทย์ในประเทศที่เข้มแข็งตามมาตรฐานสากล
4. ส่งเสริมให้เกิดการใช้ผลิตภัณฑ์ เครื่องมือแพทย์ของไทยในสถาบันการศึกษา

BCG in Action : เครื่องมือแพทย์ (2)

โครงการ Big Rock

เพื่อให้กลไกการขับเคลื่อน บรรลุเป้าหมายจำเป็นต้องมี

1. กองทุนขับเคลื่อน มาตรฐาน Sandbox และบัญชีนวัตกรรมไทย
2. สถาบันตรวจสอบ รับรองมาตรฐาน เทคโนโลยี และนวัตกรรมเครื่องมือแพทย์แบบครบวงจร
3. สถาบันเทคโนโลยีเครื่องมือแพทย์ เพื่อวิจัย พัฒนา และบูรณาการเครือข่ายหน่วยวิจัยของประเทศ

Impact

1. มูลค่าการจัดซื้อเครื่องมือแพทย์ที่ผลิตในประเทศทดแทนการนำเข้ามูลค่า 60,000 ล้านบาท ภายใน 5 ปี
2. อุตสาหกรรมการผลิตเครื่องมือแพทย์ในประเทศได้มาตรฐานสากล
3. ประเทศไทยมีความมั่นคงทางสาธารณสุขสูงและความสามารถในการพึ่งพาตนเองด้านวัสดุ และเครื่องมือแพทย์
4. ลดความเหลื่อมล้ำในการเข้าถึงเครื่องมือแพทย์ของประชาชนไทย

BCG in Action : สาขาท่องเที่ยวและเศรษฐกิจสร้างสรรค์ (1)



เป้าหมายเชิงยุทธศาสตร์

Happy Destination

เป้าหมาย

กลไกขับเคลื่อน

ผลิตภัณฑ์

ประเทศไทยเป็นสถานที่ท่องเที่ยวคุณภาพสามารถเพิ่มและกระจายรายได้อย่างทั่วถึง ยั่งยืน ด้วยแนวคิด “เที่ยวอย่างมั่นใจ สนุก ปลอดภัย”

- ยกระดับมาตรฐาน ความสะอาด สะดวก และปลอดภัยของชีวิตและทรัพย์สิน**
ทั้ง Value Chain ด้านการท่องเที่ยว รวมถึง กิจกรรม คน และแหล่งท่องเที่ยว โดยต่อยอดจากมาตรฐานที่มีอยู่ เช่น Thailand Tourism Standard (TTS), Amazing Thailand Safety and Health Administration (SHA), Global Sustainable Tourism Criteria (GSTC)
- ยกระดับระบบสาธารณูปโภคให้เชื่อมโยงถึงแหล่งท่องเที่ยวมากขึ้น**
เช่น ถนน การขนส่ง ระบบอินเทอร์เน็ต และดิจิทัลแพลตฟอร์ม
- มุ่งสู่ความยั่งยืน** ด้วยการ
 - บริหารจัดการปริมาณนักท่องเที่ยวอย่างมีประสิทธิภาพ
 - รักษาและฟื้นฟูทรัพยากรธรรมชาติและมรดกทางวัฒนธรรมที่มีค่าของไทย โดยสร้างการมีส่วนร่วม
 - พัฒนาคนใน Value Chain การท่องเที่ยว
 - บริหารจัดการน้ำเสียและขยะ โดยส่งเสริมการคัดแยกและเพิ่มมูลค่าขยะ
 - ติดตามผลกระทบจากการท่องเที่ยวอย่างเป็นระบบ
- การสื่อสารทั่วถึงและชัดเจนในทุกระดับ**
 - สร้างแบรนด์ความเป็นไทยและพัฒนาอัตลักษณ์ท้องถิ่นเพื่อเพิ่มมูลค่าการท่องเที่ยวไทย
 - สร้างความเชื่อมั่นถึงความปลอดภัย ความสะอาด สะดวก ในการเดินทางท่องเที่ยวในประเทศไทย

- ดำเนินการให้โรงแรม/ที่พักนอก
ระบบจดทะเบียนในระบบให้มาก
ที่สุด (พ.ร.บ.โรงแรม, พ.ร.บ.
ควบคุมอาคาร)
- มี พ.ร.บ. เพื่อส่งเสริมและควบคุม
ธุรกิจ Sharing Economy จาก
ดิจิทัลแพลตฟอร์ม เช่น Airbnb,
Grab
- ปรับแก้ระเบียบให้สอดคล้องกับ
นโยบาย BCG เช่น บรรจุนธุรกิจ
ท่องเที่ยวที่ได้มาตรฐานของกรม
การท่องเที่ยวในรายชื่อ Green
Procurement ของภาครัฐ, ให้
ภาครัฐเบิกค่าที่พัก Homestay
ได้

BCG in Action : สาขาท่องเที่ยวและเศรษฐกิจสร้างสรรค์ (2)

โครงการ Big Rock

1. สนับสนุนดิจิทัลแพลตฟอร์มของไทยที่ส่งเสริมการท่องเที่ยว ที่ครบวงจร และสร้างความมั่นใจ เพื่อ
 - พัฒนาการท่องเที่ยว สร้างความสะดวก ปลอดภัย ทั้งด้านการจองที่พัก บริการนำเที่ยว การเดินทาง โทดท้องถิ่น แนะนำร้านอาหาร และช้อปปิ้งที่ระลึก ตลอดจนถึง Digital Health Passport
 - พัฒนากิจกรรมด้านดิจิทัลและส่งเสริมการใช้ Big Data ให้เกิดประโยชน์
2. สร้างประเทศไทยให้เป็นศูนย์กลางการรักษาและดูแลสุขภาพ (Medical & Wellness Hub) ของเอเชีย โดยใช้ศูนย์วิจัยและนวัตกรรมทางการแพทย์ผสมผสานกับมรดกโลกทางวัฒนธรรมการรักษาและดูแลสุขภาพของไทย เช่น นวดไทย สมุนไพรไทย และอาหารไทย โดยพัฒนาพื้นที่ Royal Coast เป็นต้นแบบ
3. สนับสนุนให้พื้นที่ภาคเหนือเป็นต้นแบบ Luxury Retirement Center of Asia เพื่อดึงดูดใจนักท่องเที่ยว Long Stay และผู้สูงอายุในกลุ่ม High-End ที่มีการใช้จ่ายสูงจากทั่วโลก
4. เชื่อมโยงการท่องเที่ยวเชิงวัฒนธรรมและท่องเที่ยวชุมชน ริมน้ำโขงในภาคอีสาน 7 จังหวัดตั้งแต่ จ.เลย ถึง จ.อุบลราชธานี เพื่อเป็นต้นแบบในการนำวัฒนธรรมที่หลากหลายมาสร้างมูลค่าและกระจายรายได้ให้ชุมชนในท้องถิ่น
5. ส่งเสริมให้พื้นที่ Eastern Economic Corridor (EEC) เป็น World Class Man-made Destination ด้วยการอำนวยความสะดวกและสิทธิประโยชน์กับกลุ่มการลงทุนเป้าหมาย เช่น Theme Park, Stage Performance หรือ Exclusive Tourist Attraction แบบ Pier 39
6. สนับสนุนเมืองไทยเป็น Sport Tourism Hub ตลอดจนเป็นศูนย์พัฒนาและฝึกซ้อมของนักกีฬา เมืองกีฬา อุตสาหกรรมกีฬา e-Sport เพื่อดึงดูดนักท่องเที่ยวและนักกีฬาระดับโลกมาประเทศไทย และส่งเสริมการท่องเที่ยวภายในประเทศ
7. สร้างประเทศไทยเป็นศูนย์กลางการผลิต Creative Content ของ Asia เช่น Studio ถ่ายหนัง, กองถ่าย, ทำ Animation, ทำเพลงและดนตรี, เกม, Digital & Interactive Content

Impact

1. เพิ่ม GDP จาก 1.1 ล้านล้านบาท เป็น 1.4 ล้านล้านบาท
2. กระจายรายได้อย่างทั่วถึงสู่เมืองรอง ลดความเหลื่อมล้ำ
3. ดึงดูดนักท่องเที่ยวที่มีคุณภาพ
4. สนับสนุนการท่องเที่ยวที่มุ่งสู่ความยั่งยืน
5. ทรัพยากรธรรมชาติได้รับการอนุรักษ์ฟื้นฟู
6. ลดปัญหาขยะและมลพิษ

BCG in Action : สาขาเศรษฐกิจหมุนเวียน (1)



เป้าหมายเชิงยุทธศาสตร์

Harmonious and Sustainable Society

เป้าหมาย

- เป็นโมเดลพัฒนาเศรษฐกิจใหม่ที่จะเพิ่มมูลค่าทางเศรษฐกิจ ~ 1% ของ GDP
- ลดการใช้ทรัพยากรและพลังงาน 2 ใน 3 จากปัจจุบัน และแก้ไขปัญหามลพิษสิ่งแวดล้อมลดการปล่อยก๊าซเรือนกระจกตามข้อตกลงระหว่างประเทศ

เป้าหมายระยะแรก

1. พลาสติกครบวงจร
2. อุตสาหกรรมเกษตรและอาหาร
3. วัสดุก่อสร้าง

กลไกขับเคลื่อน

1. เร่งขับเคลื่อนในเรื่องที่พร้อม เพื่อสร้างแบบอย่างความสำเร็จและเป็นโมเดลขยายผล
2. ขับเคลื่อนด้วยกลไก PPP สร้างคุณค่าและประโยชน์ร่วมกัน **ทั้งในระดับชุมชน ประเทศ และประชาคมโลก**
3. รัฐกำหนดนโยบายและสร้างระบบ/ต้นแบบเพื่อการขับเคลื่อน
 - พัฒนานวัตกรรมและเทคโนโลยี เชื่อมโยงสู่เป้าหมาย
 - สร้างกลไกและระบบสิทธิประโยชน์/มาตรการทางการเงินส่งเสริมการจัดตั้ง Waste Hub, เงินกู้ออกเบี้ยต่ำส่งเสริมการหมุนเวียนนำชีวมวลมาใช้ประโยชน์
 - ขยายตลาด ขยายสิทธิประโยชน์ทางภาษี BOI ให้ครอบคลุมธุรกิจด้านเศรษฐกิจหมุนเวียน เร่งจัดทำมาตรฐานสินค้า/บริการเศรษฐกิจหมุนเวียน
4. รัฐส่งเสริมการสร้างบุคลากรและสังคมเศรษฐกิจหมุนเวียน
 - หลักสูตรการเรียนการสอนทุกระดับ
 - กิจกรรมในเชิงรุกเพื่อสร้างความตระหนักของสังคม

ปลดล็อก

1. **ปรับแก้ประกาศกระทรวงสาธารณสุข** “ห้ามมิให้ใช้ภาชนะบรรจุที่ทำขึ้นจากพลาสติกที่ใช้แล้วบรรจุอาหาร”
2. **รัฐนำมาตรการ Extended Producer Responsibility : EPR มาบังคับใช้** ขยายความรับผิดชอบให้บริษัทผู้ผลิตสินค้ากลุ่มผู้ค้าปลีก/ค้าส่ง ร่วมกำหนดเป้าหมายเรียกคืนบรรจุภัณฑ์พลาสติก
3. **แก้ไขกฎหมายค่านิยาม “กากอุตสาหกรรม”** ตามประกาศกรมโรงงานฯ ปลดล็อกให้สามารถนำของเสียที่ยังมีประโยชน์มาใช้
4. **กำหนด Sandbox ส่งเสริมการก่อสร้างแบบสำเร็จรูป (Modular Construction)** ในโครงการก่อสร้างของภาครัฐ
5. **ปรับปรุงกฎหมายและระเบียบเพื่อสนับสนุน** ให้เอกชนร่วมลงทุนและสร้างระบบนิเวศ (Ecosystem) ที่เอื้ออำนวย

BCG in Action : สาขาเศรษฐกิจหมุนเวียน (2)

โครงการ Big Rock

1. การเรียกคืนขยะและบรรจุภัณฑ์พลาสติกครบวงจร และการจัดตั้งระบบ Waste Hub ที่ใช้นวัตกรรมและเทคโนโลยีกระจายทั่วทุกภูมิภาค
2. การใช้กลไกทางการเงินและมาตรการทางเศรษฐศาสตร์สนับสนุนการหมุนเวียนนำชีวมวลจากภาคเกษตร เช่น ใบอ้อย ฟางข้าว มาใช้ประโยชน์ครบวงจร (Waste to Resources)
3. การลด Food Loss/Food Waste ตลอด Supply Chain ของพืชและสัตว์เศรษฐกิจเป้าหมาย
4. การพัฒนารูปแบบการก่อสร้างที่เป็นมิตรกับสิ่งแวดล้อม สนับสนุนการขับเคลื่อน Smart City ตามนโยบายรัฐบาล
5. การสร้างความรู้และทัศนคติที่ถูกต้องในเรื่องเศรษฐกิจหมุนเวียน การแยกขยะ 3R (Reduce, Reuse, Recycle) รวมทั้งปลูกสร้างจิตสำนึกของประชาชน ผ่านสื่อและกิจกรรมเชิงรุก

Impact

1. สร้างมูลค่าเศรษฐกิจ และการจ้างงาน
2. ลดการใช้ทรัพยากรธรรมชาติและพลังงาน
3. ลดปัญหามลพิษและสิ่งแวดล้อมของประเทศ โดยเฉพาะปัญหาขยะตกค้างและขยะทะเล
4. ลดผลกระทบต่อทรัพยากรธรรมชาติและสิ่งแวดล้อม
5. ลดผลกระทบต่อสุขภาพอนามัย เศรษฐกิจ และสังคมจากปัญหา PM2.5 ที่มาจากการเผาเศษวัสดุทางการเกษตร พลาสติกในทะเล
6. ลดการปล่อยก๊าซเรือนกระจก

BCG : The New Sustainable Growth Engine

หลัก : SEP
เศรษฐกิจพอเพียง



เป้าหมาย : SDGs
เป้าหมายการพัฒนาที่ยั่งยืน



กลไกขับเคลื่อน

1. คณะกรรมการบริหารการพัฒนาเศรษฐกิจ BCG
2. คณะกรรมการขับเคลื่อนการพัฒนาเศรษฐกิจ BCG
3. สำนักงานพัฒนาเศรษฐกิจ BCG (มอบหมายภารกิจเพิ่มเติมให้หน่วยงานที่มีอยู่แล้วดำเนินการ)
4. หน่วยบริหารจัดการโครงการยุทธศาสตร์ (Strategic Unit) ตามสาขาของเศรษฐกิจ BCG (สามารถปรับรูปแบบให้สอดคล้องกับพันธกิจ)
5. การจัดสรรงบประมาณเพื่อขับเคลื่อน BCG

ปลดล็อก

กฎหมาย กฎระเบียบ มาตรการที่เป็นอุปสรรคต่อการพัฒนานวัตกรรม การผลิต และการใช้ประโยชน์จากความก้าวหน้าทางวิทยาการสมัยใหม่



Hygienic Kitchen of the World



High Value-Added Products from Innovation and Creativity



Healthy People (Prediction/Preventive/Precision)



Happy Destination



Harmonious and Sustainable Society

THANK YOU

กระทรวงการอุดมศึกษา วิทยาศาสตร์ วิจัยและนวัตกรรม

